



AROLY[®]

2017

COLLECTION



RROLY[®]



VALORES & COMPROMISO

Nuestro esfuerzo por conseguir productos y comportamientos responsables hace que la filosofía Roly pueda ser definida en 5 principios básicos.

INNOVACIÓN

La tecnología y la innovación son para nosotros una prioridad fundamental que nos ayuda a ofrecer un servicio de calidad a nuestros clientes.

RESPUESTA

En Roly somos conscientes de la importancia de contar con un servicio postventa óptimo y rápido que comience en el momento de la entrega y se mantenga hasta la reposición de los pedidos. Una capacidad de respuesta que se adapta a las necesidades de un sector en continuo cambio.

CALIDAD

Los controles de calidad son una constante desde el momento de elegir los materiales hasta la entrega final de cualquier producto. Una suma de esfuerzos que asegura la satisfacción de los clientes más exigentes.

EXIGENCIA

La tranquilidad de nuestros clientes queda garantizada en todo momento gracias al exhaustivo control al que sometemos nuestra producción y stock. Una apuesta por la excelencia perceptible en las diferentes fases del proceso productivo.

COMPROMISO

El desarrollo de actividades respetuosas con el medio ambiente y la protección de los derechos humanos hacen de Roly una empresa comprometida con el futuro y la sostenibilidad de nuestro entorno.

Certificaciones



NEW



7113 **HIKER** • PAG 51



7200 **HONEY** • PAG 58



6534 **AKITA** • PAG 65



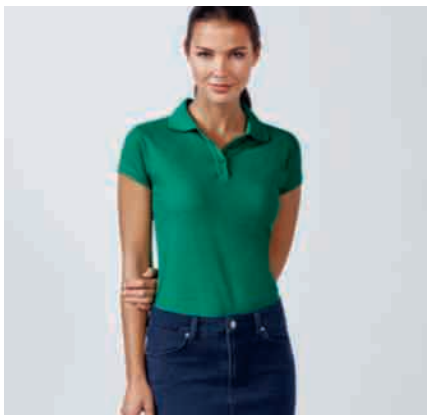
7136 **COLLIE** • PAG 66



6647 **GUADALUPE** • PAG 77



6638 **STAR** • PAG 86



6634 **STAR WOMAN** • PAG 87



6641 **IMPERIUM** • PAG 88



6640 **NATION** - PAG 93



1104 **ANNAPURNA** - PAG 99



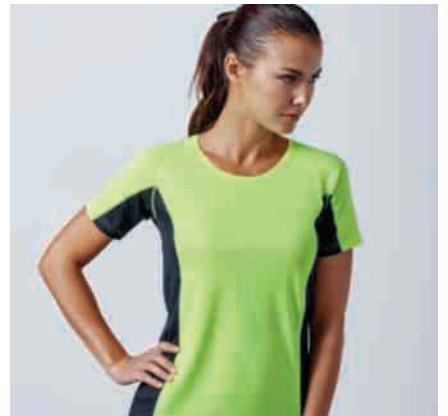
1197 **PELVOUX** - PAG 100



1105 **FUJI** - PAG 109



1103 **ELBRUS** - PAG 111



6648 **SHANGHAI WOMAN** - PAG 136



0563 **INTERLAGOS** - PAG 145



6650 **INDIANAPOLIS** - PAG 138



6639 **SILVERSTONE** - PAG 150



6595 **SHANGHAI** - PAG 137



5089 **KENTUCKY** - PAG 153



7040 **KANSAS** - PAG 227



0458 **BETTER** - PAG 181



0457 **UNITED** - PAG 163



0452 **RACING** - PAG 164



0338 **ESPARTA** - PAG 189



9002 **NORDIC** - PAG 226



5507 **OXFORD** - 5068 **OXFORD WOMAN** - PAG 201



9125 **BENOIT** - PAG 204



9302 **POLARIS** - PAG 215



9201 **GUARDIAN** - PAG 210



9303 **ANTARES** - PAG 216



6725 **ARMOUR** - PAG 213



9301 **SOAN** - 9300 **NAOS** - PAG 218



9304 **EPSYLON** - PAG 217



0339 **ATHENAS** - PAG 188



ETIQUETA REMOVIBLE

CREA TU PROPIA MARCA CON NUESTRA ETIQUETA REMOVIBLE

Nuestro sistema de etiqueta removible permite convertir las prendas Roly en prendas de tu propia marca en 3 pasos:

1. Localiza en nuestro catálogo las prendas con el indicador de etiqueta removible y selecciona las que necesites.
2. Retira de forma sencilla la etiqueta de Roly
3. Coloca la etiqueta de tu marca.

¡Listo!



PRODUCCIONES ESPECIALES: ROLY CONVIERTE EN REALIDAD TU IDEA

Creamos cualquier tipo de producto textil de acuerdo a tus necesidades. Define tipo de prenda, define el diseño, elige acabados...con nuestro servicio de producciones textiles a medida haz realidad tu idea, sea cual sea.



ICONOGRAPHY



CAJAS

Cantidad de unidades del producto que contiene una caja.



PACK

Cantidad de unidades del producto que contiene un pack.



TALLA NIÑO

Disponible en tallas infantiles.



DISPONIBLE NIÑO

Icono que indica, como novedad, disponibilidad también en talla infantil.



DISPONIBLE MUJER

Tallas y corte especial mujer.



DISPONIBLE HOMBRE

Tallas y corte masculino.



PACK VARIAS PIEZAS

Este artículo se compone de varias piezas.



DÚO CONCEPT

Este artículo tiene su equivalente para el otro género, indicando la página donde se encuentra.



TRATAMIENTO ROLY

Suavidad y acabado superiores.



ESPECIAL SUBLIMACIÓN

Tejido que permite personalización de prenda con impresión de alta calidad.



ALTA VISIBILIDAD

Modelo con propiedades altamente reflectantes y que cumple con la normativa UNE EN 471.



DURACIÓN EN CATÁLOGO

Indica el tiempo, en años, que estará disponible este producto en este catálogo.



FELPA PERCHADA

Tratamiento del tejido que incrementa su calidez.



100% ALGODÓN

No contiene fibras sintéticas.



RESISTENTE AL AGUA

Tratamiento especial que minimiza el efecto erosivo del agua en el tejido de la prenda.



MODELO A PRUEBA DE VIENTO

Tratamiento del tejido que impide que el viento traspase la prenda.



MODELO IMPERMEABLE

Tejido preparado para repeler el agua, evitando que esta traspase la prenda.



MODELO TRANSPIRABLE

El tejido permite la transpiración del cuerpo. Ideal para actividad física.



ETIQUETA REMOVIBLE

La etiqueta se puede quitar sin descoser el cubrecosturas.



TRATAMIENTO ANTIPELLING

Tratamiento del tejido que evita la formación de "bolitas" en zonas de roce o tras el lavado.



NUEVO PRODUCTO

Este artículo es novedad en este catálogo.



NUEVO COLOR

Este icono indica que el artículo presenta un nuevo color en este catálogo.



NUEVA TALLA

Artículo con nueva talla en este catálogo. Se indica cuál es.



ETIQUETA ADHESIVA

Etiqueta en vinilo que se puede pegar y despegar fácilmente durante el proceso de estampación.



TEJIDO TÉCNICO

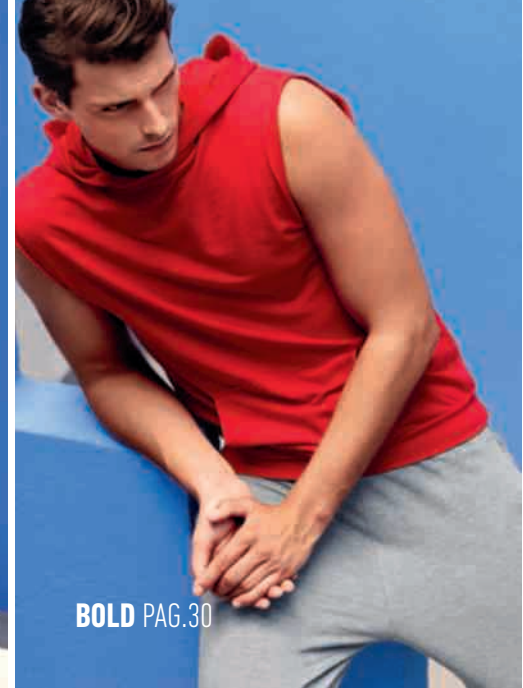
Tejidos con prestaciones de transpiración y confort específicas para la actividad deportiva.



SUBLIMA PAG.14



OVERSIZE PAG.24



BOLD PAG.30



NATURE STREET PAG.44



CUSTOM CLASSIC PAG.52



CASUAL SUMMER PAG.56



SPORT PAG.134



WORKWEAR PAG.196



SCHOOL LOOKS PAG.220

INDEX



ICONOGRAPHY 11

SUBLIMA COLLECTION 14

OVERSIZE COLLECTION 24

BOLD COLLECTION 30

SPLASH COLLECTION 38

NATURE STREET COLLECTION 44

CUSTOM CLASSIC COLLECTION 52

CASUAL SUMMER COLLECTION 56

BABY 58
CAMISETA MANGA CORTA Y TIRANTES 60
POLO MANGA CORTA 84

CASUAL WINTER COLLECTION 94

CAMISETA MANGA LARGA 96
POLO MANGA LARGA 102
SUDADERA 106
POLARES 114
ROPA DE ABRIGO 121

SPORT COLLECTION 134

SPORT 136
FOOTBALL 162
HIGH TECH 178
TRAINING 182

WORKWEAR COLLECTION 196

CAMISAS 198
DELANTALES 204
PANTALONES LABORALES 206
CHALECOS 214
ALTA VISIBILIDAD 215

SCHOOL LOOKS 220

ACCESSORIES COLLECTION 224

BUFANDAS 226
GORRAS 227

ÍNDICE TÉCNICO 230

ESPECIFICACIONES TÉCNICAS 230
ÍNDICE ALFABÉTICO DE MODELOS 250
ÍNDICE POR REFERENCIAS 252
CARTA DE COLOR 254



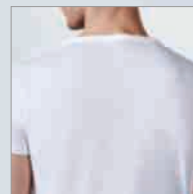


SUBLIMA
COLLECTION
2017

7129 **SUBLIMA**



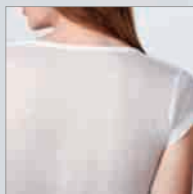
01



7130 **SUBLIMA WOMAN**



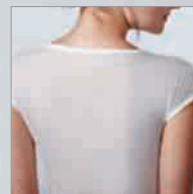
01



7132 **SUBLIMA TITANIC**



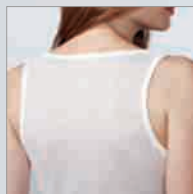
01



7131 **SUBLIMA STROKE**



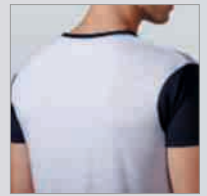
01



7135 **ONAWA**



0102



7135 **ONAWA**



0102



7133 **BRUNA**



01



100% poliéster, cotton touch, 155 g/m²

S · M · L · XL

1170 HUNTER



01



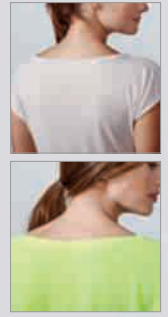


OVERSIZE
COLLECTION
2017

7143 LEOLA



7141 CELLA





7142 MARA



01 02 78



221 228

7134 VITA



01 108 02



78 55 226

7140 ALONZA



6561 DAFNE



01

108

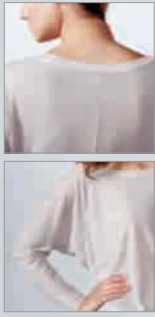
02



60

48

55



100% poliéster, cotton touch, 120 g/m²

S · M · L · XL



A photograph of a person's leg in grey pants and a red shirt, positioned in the bottom-left corner. The background is a solid, bright blue color.

BOLD
COLLECTION
2017

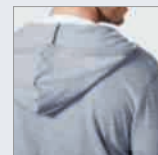
1102 AMANDUS



58 02



60 86 55



100% algodón felpa no perchada, punto roto, 250 g/m²

S · M · L · XL

1174 **ADELPHO**



1030 RHYS



100% algodón felpa no perchada, punto roto, 270 g/m²

M · L · XL

1029 **CARSON**



65% poliéster / 35% algodón, felpa no perchada, 290 g/m²

S · M · L · XL · XXL

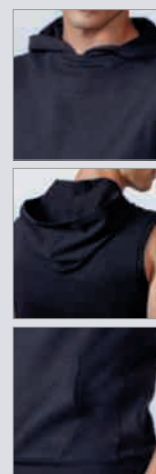
1065 CARLO



58 02 60



86 55



100% algodón felpa no perchada, punto roto, 250 g/m²

S · M · L · XL · XXL

0449 **SPIRO**



65% poliéster / 35% algodón, felpa no perchada, 290 g/m²

M · L · XL



SPLASH
COLLECTION
2017

6716 **AQUA**



02 60 12 55



226 221 223 228



100% poliéster, 100 g/m²

S · M · L · XL · XXL · 4 · 8 · 12 · 16



7100 **ORLY**



01 46 60



05 55 226

6720 **YOONA**



02221 228223 12221

YOONA | INFO PAG.231 | 50 | 1

ORLY | INFO PAG.231 | S | 100 | 10 M | 50 | 10

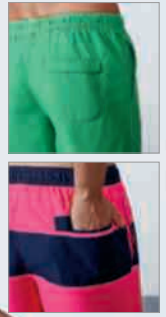
ORLY 80% poliéster / 20% poliamida, 280 g/m² • YOONA 100% poliéster, 100 g/m²

ORLY S (38x68 cm) · M (60x145 cm) • YOONA S · M · L · XL · XXL

6719 **NORAY**



6718 **MOOREA**





6717 **BABOR**



6721 **BONDI**





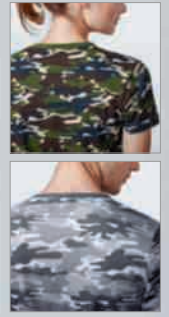


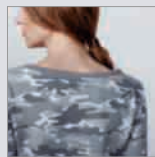
NATURE STREET
COLLECTION
2017

1033 **MARLO**



1034 **MOLANO**





1031 **MALONE**



233 232

1032 **MALONE WOMAN**



233 232

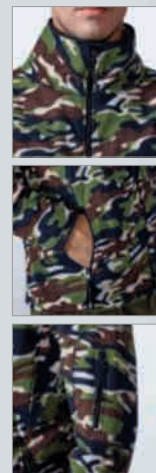
65% poliéster / 35% algodón felpa no perchada, punto roto, 290 g/m²

MALONE M · L · XL · XXL • MALONE WOMAN S · M · L · XL

1195 **LUCIANE**



232



1196 **LUCIANE WOMAN**



232



5088 ANGELO



232



7113 HIKER



232







CUSTOM CLASSIC
COLLECTION
2017

9005 RINGO



02 219 36 72



103 55 217



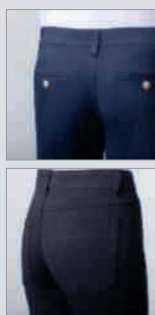
97% algodón / 3% elastano, 290 g/m²
38 · 40 · 42 · 44 · 46 · 48 · 50 · 52

CUSTOM CLASSIC 55

9106 RITZ



9107 HILTON



97% algodón / 3% elastano, 260 g/m²

RITZ 38 · 40 · 42 · 44 · 46 · 48 · 50 · 52 • HILTON 36 · 38 · 40 · 42 · 44 · 46 · 48





CASUAL SUMMER
COLLECTION
2017

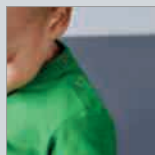


7200 HONEY



96% algodón peinado / 4% elastano, 175 g/m²
6M · 9M · 12M · 18M

6564 **BABY**



01 03 31



60 78 48 10



12 05 114 83



6424 ATOMIC 150



01

58

02



03

31

60



05

55

04



100% algodón, punto liso, 150 g/m²
S · M · L · XL · XXL · XXXL

6554 **BEAGLE**



PAG. 74



01	58	46	
02	87	03	
31	60	57	
71	78	48	
10	12	43	
05	86	55	
20	56	114	83

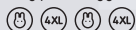
6502 DOGO PREMIUM



PAG. 74



01 58 231



46 02 87



67 07 229



03 31 60



57 71 230



78 48 10



12 100 05



86 55 15



216 56 118



114 24 83



100% algodón, punto liso, 165 g/m²

S · M · L · XL · XXL · XXXL · 4XL • 3/4 · 5/6 · 7/8 · 9/10 · 11/12

6550 BRACO



PAG. 75



6523 **TECKEL**

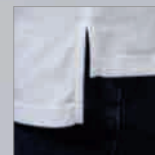


100% algodón, punto liso, 160 g/m²
S · M · L · XL · XXL · XXXL

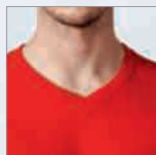
6534 AKITA



7136 **COLLIE**



100% algodón, punto liso, 155 g/m²
S · M · L · XL



6503 SAMOYEDO



01

3XL

58

02



60



55

3XL

6549 **VEGAS**

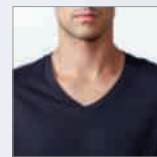


PAG. 80



01

02



100% algodón, punto liso, 155 g/m²

S · M · L · XL · XXL

6558 LAURUS



6645 LAURUS WOMAN



6545 **TEXAS**



PAG. 82



6557 **CAWLEY**



01



02



6553 **CYRANO**



01



58



02



60





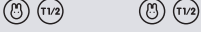
6627 JAMAICA



PAG. 61-62



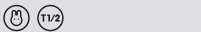
01 58 02



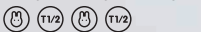
87 03 31



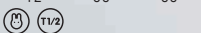
60 64 71



78 48 10



12 05 86



55 114 83



100% algodón, punto liso, 155 g/m²

S · M · L · XL · XXL • 1/2 · 3/4 · 5/6 · 7/8 · 9/10

6597 **BALI**



PAG. 63



01



02



60



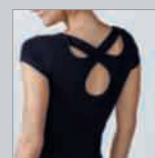
78



12



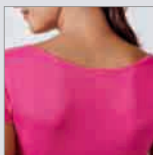
6559 **AGNESE**



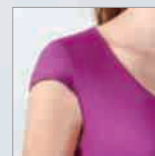
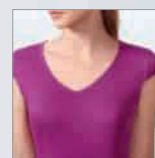
94% algodón / 6% elastano, 180 g/m²

S · M · L · XL

6647 GUADALUPE

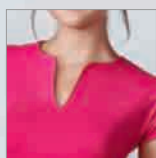


6626 MARTINICA



100% algodón, punto liso, 155 g/m²
S · M · L · XL · XXL

6532 BELICE



95% algodón peinado / 5% elastano, punto liso, 200 g/m²

S · M · L · XL · XXL · XXXL

6646 VICTORIA



PAG. 68



01 02 60 71



78 48 12 216





6517 **CAROLINA**



6535 **BRENDA**



PAG. 70



01

58

02



60

78

12

99



100% algodón, punto liso. Blanco: 160 g/m². Color: 155 g/m²

S · M · L · XL · XXL

6552 **CARINA**



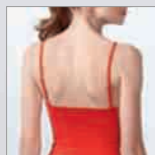
01

02



60

78





POLO
COLLECTION
2017

6632 AUSTRAL



6638 STAR



01

58

02

87



03

31

60



57

71

78



48

10

12



05

86

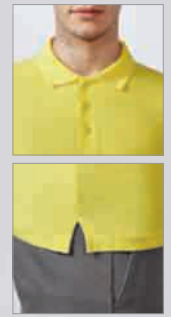
55



216

56

83



100% algodón, punto piqué, 190 g/m²

S · M · L · XL · XXL · XXXL • 1/2 · 3/4 · 5/6 · 7/8 · 9/10 · 11/12

6634 **STAR WOMAN**



6641 IMPERIUM

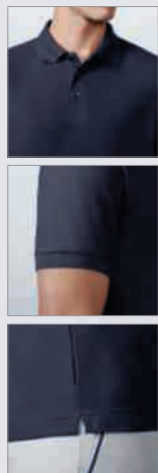


100% algodón peinado, punto piqué, 220 g/m²
S · M · L · XL · XXL · XXXL

6603 PEGASO



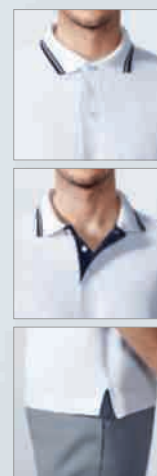
6610 PEGASO CHILD



65% poliéster / 35% algodón, punto piqué. Color: 180 g/m². Blanco: 220 g/m²

S · M · L · XL · XXL · XXXL • 1/2 · 3/4 · 5/6 · 7/8 · 9/10 · 11/12

6629 MONTREAL



6605 **CENTAURO**



65% poliéster / 35% algodón, punto piqué, 180 g/m²

M · L · XL · XXL

6620 BORNEO



0155

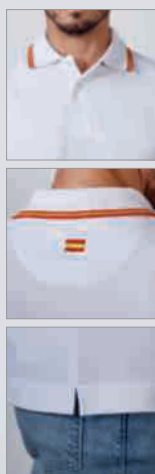
0183



65% poliéster / 35% algodón, punto piqué, 220 g/m²

S · M · L · XL · XXL

6640 NATION







CASUAL WINTER
COLLECTION
2017



1218 EXTREME WOMAN



1217 EXTREME





1204 POINTER



1205 POINTER CHILD



100% algodón, punto liso, 165 g/m²

1015 **BONA**



1104 ANNAPURNA



58

02

60



86

55



1197 PELVOUX



6427 ARMAND



6636 ESTRELLA WOMAN L/S



100% algodón, punto piqué, 220 g/m²
S · M · L · XL · XXL

6635 ESTRELLA L/S



01 58 02



03 60 12



05 55 83



5009 CARPE



01

02

60

57



05

55

56



65% poliéster / 35% algodón, punto piqué, 220 g/m²

S · M · L · XL · XXL · XXXL

5008 **CARPE CHILD**



01



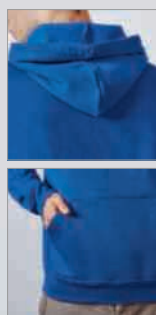
65% poliéster / 35% algodón, punto piqué, 220 g/m²

1/2 · 3/4 · 5/6 · 7/8 · 9/10 · 11/12

1070 CLASICA



1087 **CAPUCHA**



65% poliéster / 35% algodón, felpa perchada, 280 g/m²

S · M · L · XL · XXL • 3/4 · 5/6 · 7/8 · 9/10 · 11/12

1068 URBAN WOMAN



5802 0258 87114



6002 7871 4858



1001 5558 2001

1067 URBAN



0155 5802 0258



6002 4858 1001



0501 5558



2001 5658



65% poliéster / 35% algodón, felpa perchada, 280 g/m²

URBAN XS · S · M · L · XL · XXL • URBAN WOMAN S · M · L · XL · XXL

1105 **FUJI**

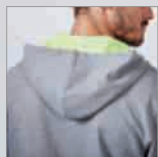


58223

58221

02223

02221



6421 MONTBLANC



02

58

60

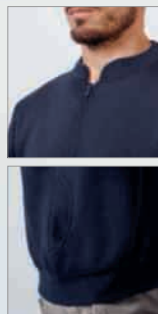
55



65% poliéster / 35% algodón, felpa perchada, 280 g/m²

S · M · L · XL · XXL

1103 ELBRUS



60% poliéster / 40% algodón, felpa perchada, 290 g/m²

S · M · L · XL · XXL

1066 PETROS



65% poliéster / 35% algodón, felpa perchada, 290 g/m²
M · L · XL · XXL

1027 LUNETTA



65% poliéster / 35% algodón, felpa perchada, 290 g/m²

1096 HIMALAYA WOMAN



100% poliéster, micropolar, 155 g/m²
S · M · L · XL · XXL • 3/4 · 5/6 · 7/8 · 9/10 · 11/12

1095 HIMALAYA



02

60



05



55



1196 LUCIANE WOMAN



02

57

55



15

232



1195 **LUCIANE**



02

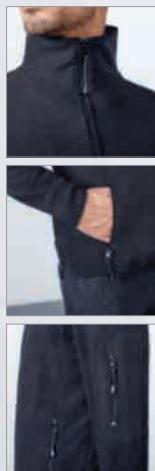
57

55



15

232



1091 PIRINEO WOMAN



01 02 60 71



78 05 55 114



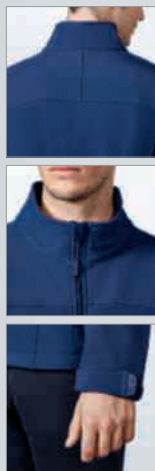
1089 PIRINEO



1099 **BELLAGIO**



6435 RUDOLPH



Exterior: 95% poliéster / 5% elastano. Central: membrana de baja porosidad. Interior: 100% poliéster micropolar extra-cálido. 300 g/m²

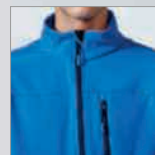
6432 ANTARTIDA



011 02 60



05 55 56



Exterior: 92% poliéster / 8% elastano. Interior: 100% poliéster micropolar extra-cálido. 300 g/m²
S · M · L · XL · XXL · XXXL • 4 · 8 · 12 · 16

6433 ANTARTIDA WOMAN



011



02



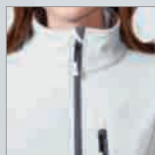
60



05



55



1199 **NEVADA**

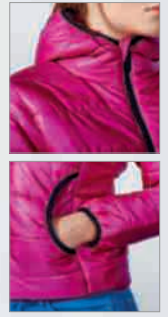


Exterior: 92% poliéster / 8% elastano. Interior: 100% poliéster micropolar extra-cálido, 300 g/m²
S · M · L · XL · XXL

5087 **GRAHAM**



5082 GROENLANDIA WOMAN



Tejido: 100% poliéster cire, 210 pongee, 70 g/m². Forro: 100% poliéster, 210 tafeta, 55 g/m². Guata: 100% poliéster, 225 g/m²
S · M · L · XL

5081 GROENLANDIA



Tejido: 100% poliéster cire, 210 pongee, 70 g/m². Forro: 100% poliéster, 210 tafeta, 55 g/m². Guata: 100% poliéster, 225 g/m²

5083 MONTANA



Tejido: 100% poliéster cire, 210 pongee, 70 g/m². Forro: 100% poliéster, 210 tafeta, 55 g/m². Guata: 100% poliéster, 225 g/m²
S · M · L · XL

5084 MONTANA WOMAN



Tejido: 100% poliéster cire, 210 pongee, 70 g/m². Forro: 100% poliéster, 210 tafeta, 55 g/m². Guata: 100% poliéster, 225 g/m²

5077 EUROPA



02

46

60



05

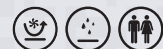
55

56



Exterior: 100% poliéster impermeable. Interior: 100% poliéster acolchado. Cuello: polar
S · M · L · XL · XXL · XXXL • 4 · 6 · 8 · 12 · 16

5078 EUROPA WOMAN



02 46 60



05 55 56



Exterior: 100% poliéster impermeable. Interior: 100% poliéster acolchado. Cuello: polar

S · M · L · XL

5088 ANGELO



02

221

60



05

55

232



100% poliéster, 60 g/m²

XS · S · M · L · XL · XXL · 4 · 6 · 8 · 10 · 12 · 14

5074 ESCOCIA



02

60

05

55



100% poliéster tafetán con tratamiento silver coating, 60 g/m²

S · M · L · XL · XXL





SPORT
COLLECTION
2017



6648 SHANGHAI WOMAN



100% poliéster, 140 g/m²
S · M · L · XL · XXL

6595 SHANGHAI



6650 INDIANAPOLIS



100% poliéster, nido de abeja, 140 g/m²
S · M · L · XL · XXL · XXXL • 4 · 8 · 12 · 16

0450 CAMIMERA

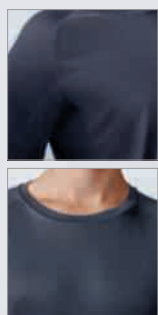


0423 MONTECARLO WOMAN



100% poliéster piqué, 140 g/m²
S · M · L · XL · XXL

0425 MONTECARLO

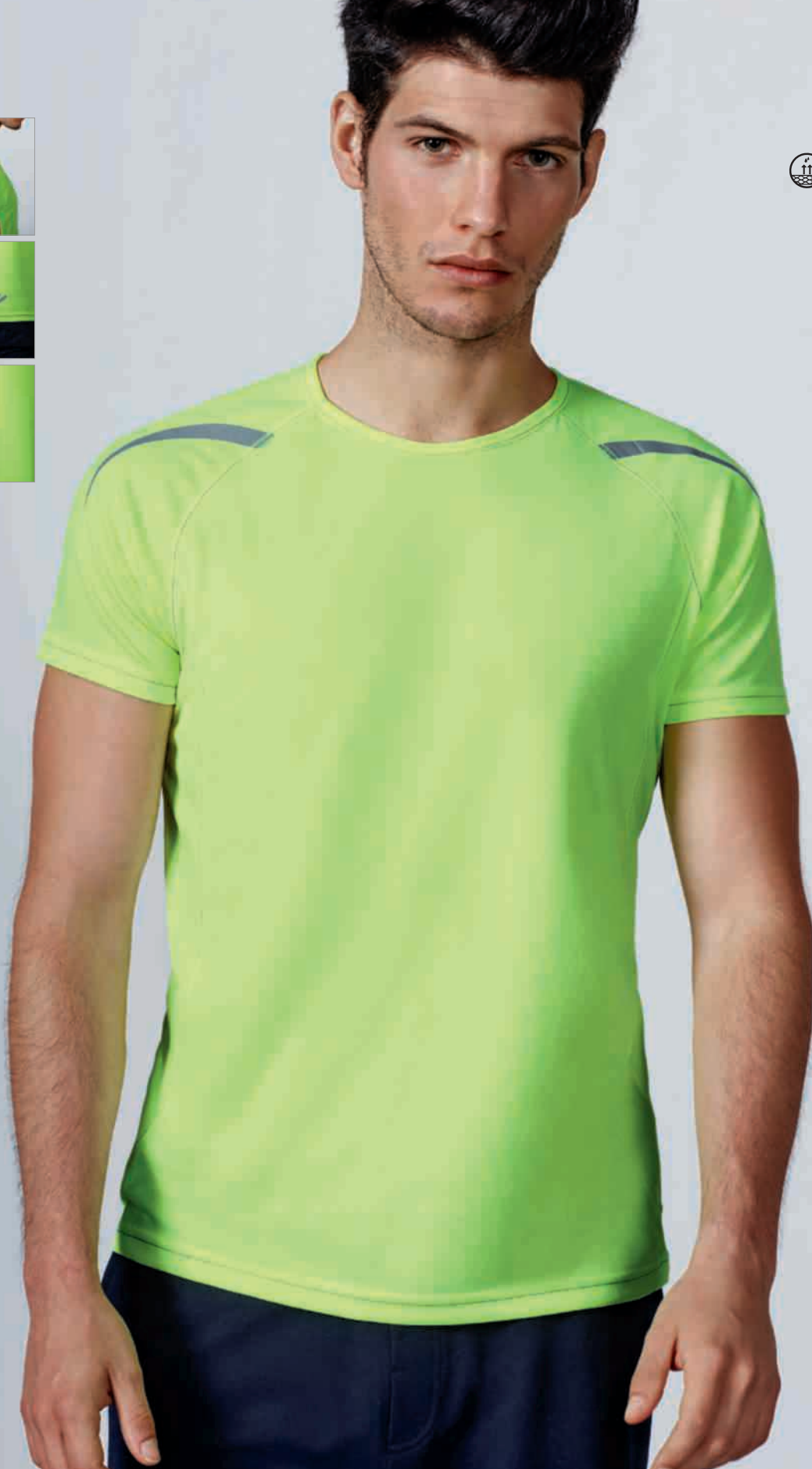
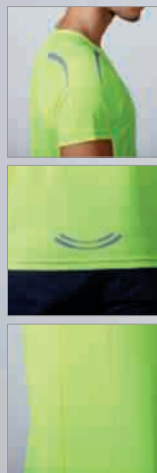


0424 TOKYO



100% poliéster piqué, 140 g/m²
S · M · L · XL · XXL

0416 **SEPANG**



01

02



60

05



225

221

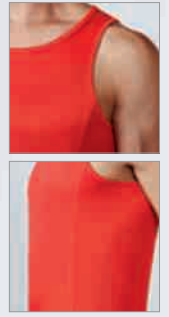
0350 **ANDRE**



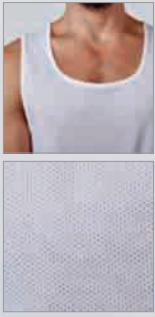
01 60 12



225 221 223



0563 INTERLAGOS



100% poliéster microperforado, 120 g/m²

S · M · L · XL · XXL

0349 SHURA



100% poliéster piqué, 140 g/m²
S · M · L · XL · XXL

0351 NADIA



0404 **MONZHA**



01

60

05



55

225



0404 **MONZHA**



01



02



60



05



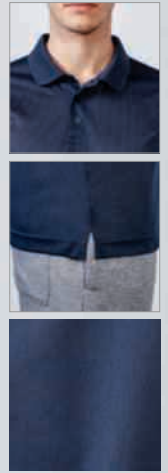
55

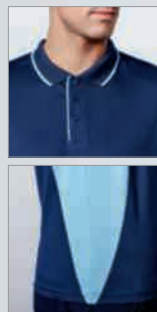


225



6639 SILVERSTONE





0421 **MONTMELO**



0102 0105 02225

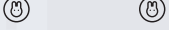


6001 0501 5510

0415 MONTECARLO L/S



01 02 60



05 223 221



100% poliéster piqué, 140 g/m²
S · M · L · XL · XXL • 4 · 8 · 12 · 16

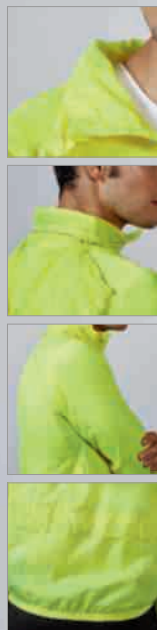
5089 KENTUCKY



02 60 40



05 225 221



6705 **SPORT**



58



02



05



55



100% algodón, punto liso, 200 g/m²

S · M · L · XL · XXL · 1/2 · 3/4 · 5/6 · 7/8 · 9/10 · 11/12

6705 **SPORT**



58 02 05 55
Ⓜ Ⓜ Ⓜ Ⓜ



0453 **PLAYER**



02
Ⓜ

60
Ⓜ


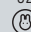
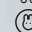
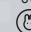
05
Ⓜ

55
Ⓜ

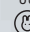
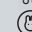
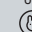


100% poliéster, 140 g/m²
M · L · XL · XXL • 4 · 8 · 12 · 16

0484 **CALCIO**

01 02 03 60
   



05 55 04
  



0443 MILAN



01



02



60



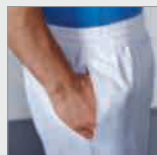
55



100% microfibra, 110 g/m²

S · M · L · XL · XXL · 4 · 8 · 12 · 16

0356 **ANDY**



160 SPORT

0322 **NELLY**



02



100% algodón, punto liso, 210 g/m²
S · M · L · XL

0321 **PATTY**



01

02



FOOTBALL
COLLECTION
2017



0457 UNITED



0452 RACING



0160 0160 0160
 (M) (M) (M)



0105 0105 0105
 (M) (M) (M)



0155 0155 0155
 (M) (M) (M)



0305 0305 0305
 (M) (M) (M)



4055 4055 4055
 (M) (M) (M)



22502 22502 22502
 (M) (M) (M)



100% poliéster, 140 g/m²
 M · L · XL · XXL • 4 · 8 · 12 · 16

0433 PREMIER



0429 SALAS



0112 0112 0112
 (M) (M) (M)



02221 02221 02221
 (M) (M) (M)



4002 4002 4002
 (M) (M) (M)



6001 6001 6001
 (M) (M) (M)



0501 0501 0501
 (M) (M) (M)



05221 05221 05221
 (M) (M) (M)



5501 5501 5501
 (M) (M) (M)



55228 55228 55228
 (M) (M) (M)



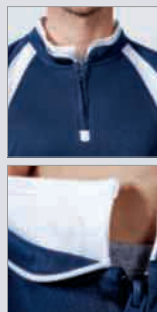
2802 2802 2802
 (M) (M) (M)



1097 SEUL



0201 6001 0501 5501
Ⓜ Ⓜ Ⓜ Ⓜ



0414 **PETO**



100% poliéster, 130 g/m²
M · XL · 8 · 16

0403 SPIDER



0487 RIGEL



02



100% poliéster, 270 g/m²
M · L · XL · XXL • 8 · 12 · 16

0486 DENEb



02



0327 ABDEL



0158

0102

0160

0110



80% algodón / 15% spandex / 5% elastano
1 (37/39) · 2 (40/42) · 3 (43/45)

0491 **SOCCER**



7113 HIKER



02 05 55 232



100% poliéster, 600 D
One size: 32 x 46 x 18 cm

7111 STRIKER



7112 **TURBO**



02

60

72

05



100% poliéster 600 D
One size: 28 x 56 cm

7114 HAMELIN



01 02 03



31 60 63



78 05 20

A male model with short brown hair and a light beard is shown from the waist up. He is wearing a white, long-sleeved, high-tech athletic shirt with a high collar and a ribbed texture. The shirt is form-fitting, highlighting his muscular physique. He is looking down and to the right. The background is a solid, vibrant red wall. The lighting is bright, creating strong shadows and highlights on the model's body and the shirt.

HIGH TECH
COLLECTION
2017

0361 **BEST**



01



02



03



31



60



05



55



216





0458 **BETTER**

NEW



02



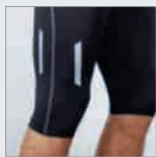
A woman with dark hair tied back, wearing a bright pink tank top and black leggings, is leaning against a pink wall. She is looking down and to the right. The background is a textured pink wall with architectural details like a window and a ledge. The lighting is bright, creating strong shadows.

TRAINING
COLLECTION
2017

0493 **ATHLETIC**



02



1173 NEW ASTUN

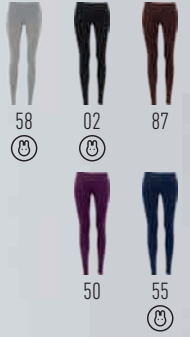


02 58 55
Ⓜ Ⓜ Ⓜ



65% poliéster / 35% algodón, felpa perchada, 290 g/m²
S · M · L · XL · XXL • 3/4 · 5/6 · 7/8 · 9/10 · 11/12

0405 LEIRE



1090 **BOX**



02

58

60

55



90% algodón / 10% elastano, punto liso, 280 g/m²

S · M · L · XL · XXL



0317 **CARLA**



58

02



50

55



0317 **CARLA CHILD**



58

02



78

55

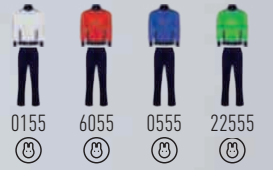


0339 ATHENAS



100% poliéster, tejido acetato liso, 210 g/m²
S · M · L · XL · XXL • 4 · 6 · 8 · 10 · 12 · 14 · 16

0338 ESPARTA



0155
Ⓜ

6055
Ⓜ

0555
Ⓜ

22555
Ⓜ



0303 DENVER



5501



5531



5560



55226



0304 MINERVA

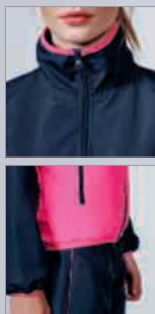


5501

5560

5512

55228



0314 ACROPOLIS



100% poliéster, tejido acetato liso, 250 g/m²
S · M · L · XL · XXL • 2 · 4 · 6 · 8 · 10 · 12 · 14 · 16

0315 OLIMPO



0318 **CORINTO**



55



100% poliéster, tejido acetato liso, 250 g/m²
S · M · L · XL · XXL • 4 · 6 · 8 · 10 · 12 · 14 · 16

0318 **CORINTO**



55







WORKWEAR
COLLECTION
2017

5061 **SOFIA**



65% poliéster / 35% algodón popelín, 130 g/m²
S · M · L · XL · XXL

5503 AIFOS



01



02



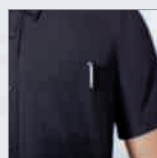
57



65



55



65% poliéster / 35% algodón popelín, 130 g/m²

M · L · XL · XXL · XXXL



5506 MOSCU



01

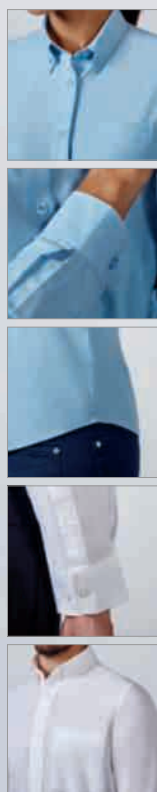
02



97% algodón popelín / 3% spandex, 130 g/m²

S · M · L · XL · XXL

5507 **OXFORD**
5068 **OXFORD WOMAN**



70% algodón / 30% poliéster, tejido Oxford, 140 g/m²

S · M · L · XL · XXL · XXXL

5504 AIFOS L/S



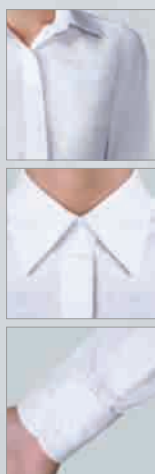
5161 **SOFIA L/S**



01



02



65% poliéster / 35% algodón, popelín, 130 g/m²

S · M · L · XL · XXL

9125 **BENOIT**

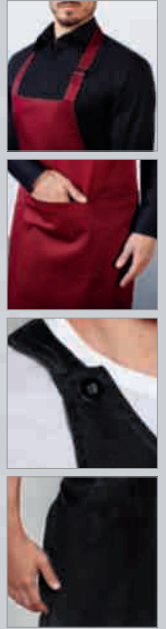


01 02 60 57

9122 **CHEF**



01 02 57



9123 **CLASSIC**



02

9124 **MINI**



02



9106 RITZ



02 55



219 217

9107 HILTON

NEW SIZE



02 55

T36 T36



219 217



97% algodón / 3% elastano, 260 g/m²

RITZ 38 · 40 · 42 · 44 · 46 · 48 · 50 · 52 • HILTON 36 · 38 · 40 · 42 · 44 · 46 · 48

9118 DAILY WOMAN



23 55

9100 DAILY



02 23 85



65 55



65% poliéster / 35% algodón, 235 g/m²

9200 **DAILY NEXT**



02

23

55



80% poliéster / 20% algodón, 210 g/m²
38 · 40 · 42 · 44 · 46 · 48 · 50 · 52 · 54 · 56 · 58 · 60

9108 **PROTECT**

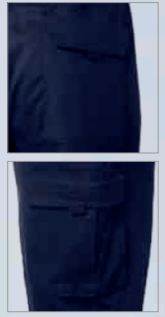


9201 **GUARDIAN**

NEW



02 23 55

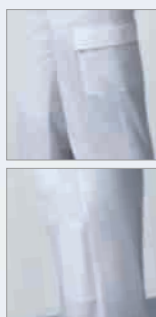


57% poliéster / 40% algodón / 3% spandex, sarga de 250 g/m²
38 · 40 · 42 · 44 · 46 · 48 · 50 · 52 · 54 · 56 · 58 · 60

9102 **PINTOR**



01



6715 **AMAZONAS**



100% algodón, 200 g/m²
S · M · L · XL · XXL · XXXL

6725 **ARMOUR**

NEW



5067 ALMANZOR



01 23 02



60 05 55



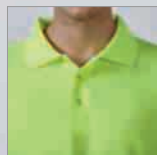
Exterior: 80% poliéster / 20% algodón, 200 g/m². Interior: 100% poliéster acolchado, 170 g/m²
S · M · L · XL · XXL · XXXL

9302 POLARIS



55221

221



9303 ANTARES



55221

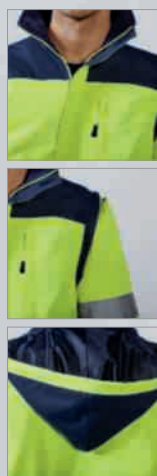


92% poliéster / 8% elastano, 320 g/m²
S · M · L · XL · XXL · XXXL

9304 EPSYLON



55221



Exterior: 100% waterproof poliéster, 220 g/m². Forro: 100% poliéster, 65 g/m². Guata: 110 g/m²

S · M · L · XL · XXL · XXXL

9301 **SOAN**



55221

9300 **NAOS**



55221



5063 **SIRIO**



03





SCHOOL
LOOKS
2017



7135 **ONAWA** - PAG 21



6432 **ANTARTIDA** - PAG 122



1070 **CLASICA** - PAG 106



0429 **SALAS** - PAG 166



1096 **HIMALAYA WOMAN** - PAG 114



5008 **CARPE CHILD** - PAG 105



6638 **STAR** - PAG 86



6627 **JAMAICA** - PAG 74



0403 **SPIDER** - PAG 169



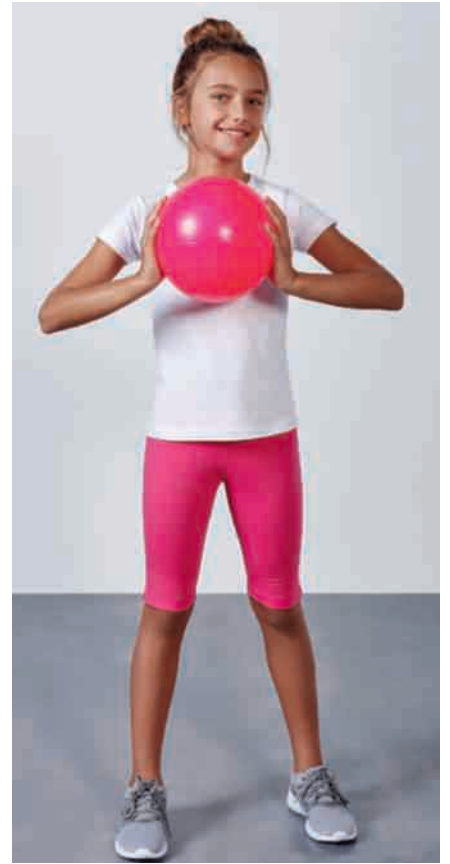
0443 **MILAN** - PAG 158



1095 **HIMALAYA** - PAG 115



0414 **PETO** - PAG 168



0317 **CARLA** - PAG 187



6534 **AKITA** - PAG 65



5088 **ANGELO** - PAG 132





ACCESSORIES
COLLECTION
2017

9002 NORDIC



100% poliéster micropolar, 210 g/m²
One size

10  | 100  | INFO PAG.249

9004 NANUK



100% poliéster
One size

25  | 500  | INFO PAG.249

9003 **FESTERO**



INFO PAG.249 | 1000 | 100

100% poliéster
One size



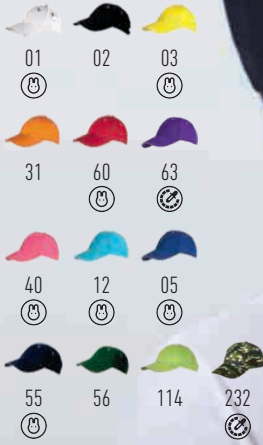
7040 **KANSAS**



INFO PAG.249 | 200 | 25

100% poliéster
One size

7008 PANEL



100% algodón
JUNIOR · SENIOR

25 | 200 | INFO PAG.249

7000 BASICA



80% poliéster / 20% algodón
One size

25 | 300 | INFO PAG.249

7036 **TECNICA**



0102



SUBLIMA COLLECTION

7129 **SUBLIMA** (PAG.16)

S · M · L · XL · XXL • 3/4 · 5/6 · 7/8 · 9/10 · 11/12

5  | 100 

Camiseta de manga corta con cuello redondo viveado en el mismo tejido y costuras laterales. Fabricada en tejido de poliéster con tacto algodón. Etiqueta adhesiva. Producto especial para sublimación. 100% poliéster, cotton touch, 140 g/m².

7130 **SUBLIMA WOMAN** (PAG.17)

S · M · L · XL · XXL

5  | 100 

Camiseta de manga corta entallada, con cuello redondo viveado en el mismo tejido y costuras laterales. Fabricada en tejido de poliéster con tacto algodón. Etiqueta adhesiva. Producto especial para sublimación. 100% poliéster, cotton touch, 80 g/m².

7132 **SUBLIMA TITANIC** (PAG.18)

S · M · L · XL · XXL

5  | 100 

Camiseta de manga corta de diseño entallado, con dobladillo en cuello y bocamangas. Cuello estilo barco viveado en el mismo tejido. Costuras laterales. Fabricada en tejido de poliéster con tacto algodón. Etiqueta adhesiva. Producto especial para sublimación. 100% poliéster, cotton touch, 80 g/m².

7131 **SUBLIMA STROKE** (PAG.19)

S · M · L · XL · XXL

5  | 100 

Camiseta de tirantes entallada para mujer, con sisas y escote de dos capas viveado. Costuras laterales. Fabricada en tejido de poliéster con tacto algodón. Etiqueta adhesiva. Producto especial para sublimación. 100% poliéster, cotton touch, 80 g/m².

7135 **ONAWA** (PAG.20-21)

S · M · L · XL · XXL • 3/4 · 5/6 · 7/8 · 9/10 · 11/12

5  | 100 

Camiseta manga corta, cuello redondo a caja viveado en contraste color negro del mismo tejido y costuras laterales. Contraste en negro en el mismo tejido en mangas. Fabricado en tejido de poliéster con tacto de algodón. Etiqueta adhesiva. Producto especial para sublimación. 100% poliéster, cotton touch, 140 g/m².

7133 **BRUNA** (PAG.22)

S · M · L · XL

5  | 50 

Vestido camiseta entallado, con tirantes anchos, costuras laterales y bajo con forma redondeada. Espalda estilo nadadora. Etiqueta adhesiva. Producto especial para sublimación. 100% poliéster, cotton touch, 155 g/m².

1170 **HUNTER** (PAG.23)

S · M · L · XL · XXL

5  | 25 

Sudadera manga larga y cuello a caja. Puños, cinturilla y cuello de punto de canalé 1x1 con elastano. Cubrecosturas reforzado. Etiqueta adhesiva. Producto especial para sublimación. 100% poliéster, cotton touch, 290 g/m².

OVERSIZE COLLECTION

7141 **CELLA** (PAG.26)

S/M · L/XL

5  | 50 

Top oversize, manga corta con cuello redondeado. Talle corto y amplio. Producto especial para sublimación. Etiqueta adhesiva. 100% poliéster, cotton touch, 120 g/m².

7143 **LEOLA** (PAG.26)

S · M · L · XL

5  | 50 

Camiseta manga corta, cuello ancho y detalle de nudo en un lateral del bajo. Producto especial para sublimación. Etiqueta adhesiva. 100% poliéster, cotton touch, 120 g/m².

7142 **MARA** (PAG.27)

S/M · L/XL

5  | 50 

Top oversize de tirante ancho con el talle corto y amplio. Producto especial para sublimación. Etiqueta adhesiva. 100% poliéster, cotton touch, 120 g/m².

7134 **VITA** (PAG.27)

S · M · L

5  | 50 

Camiseta estilo oversize con cuello abierto, manga corta estilo murciélago y bajo redondeado. Producto especial para sublimación. Etiqueta adhesiva. 100% poliéster, cotton touch, 120 g/m².

7140 **ALONZA** (PAG.28)

S · M · L

5  | 50 

Camiseta estilo oversize. Canesú en parte superior de los hombros delantero y espalda. Bajo redondeado. Etiqueta adhesiva. Producto especial para sublimación. 100% poliéster, cotton touch, 120 g/m².

6561 **DAFNE** (PAG.29)

S · M · L · XL

5  | 50 

Camiseta con escote abierto y manga ranglán estilo murciélago. Producto especial para sublimación. Etiqueta adhesiva. 100% poliéster, cotton touch 120 g/m².

BOLD COLLECTION

1102 **AMANDUS** (PAG.32)

S · M · L · XL

1  | 25 



Sudadera con capucha y escote pronunciado en forma de V, ribeteado en el mismo tejido. Bolsillo estilo canguro. Punto canalé con adorno de confección inacabada en puños y bajo. Tratamiento Roly. Etiqueta removible. 100% algodón felpa no perchada, punto roto, 250 g/m². Color gris vigoré 58: 85% algodón / 15% viscosa.

1174 **ADELPHO** (PAG.33)

S · M · L · XL · XXL

1  | 30 



Pantalón largo de chándal, con cinturilla ancha ajustable mediante cordón, bajos de puño ajustado, costuras reforzadas, bolsillos laterales con vivo y bolsillo trasero de esquina con vista respunteada. Tejido transpirable. Etiqueta removible. 65% poliéster / 35% algodón felpa no perchada, 290 g/m². Color gris vigoré 58: 55% algodón / 40% poliéster / 5% viscosa.

1030 **RHYS** (PAG.34)

M · L · XL

1  | 25 



Chaleco con capucha, sisas con ribete ancho en el mismo tejido. Costura en hombro como detalle, creando canesú en la parte superior delantera. Bajo ancho en punto canalé. Cremallera central delantera y bolsillos laterales estilo canguro. Pinzas de entalle laterales. Tratamiento Roly. Etiqueta removible. 100% algodón felpa no perchada, punto roto, 270 g/m². Color gris vigoré 58: 85% algodón / 15% viscosa.

1029 **CARSON** (PAG.35)

S · M · L · XL · XXL

1  | 30 



Bermuda deportiva para hombre con cinturilla elástica ancha ajustable mediante cordón, bolsillos laterales con vivo y bolsillo de parche trasero. Paneles laterales alargados con forma curva. Rodillas con pinzas a cuatro esquinas. Bajos de punto anchos a desnivel. Etiqueta removible. 65% poliéster / 35% algodón felpa no perchada, 290 g/m². Color gris vigoré 58: 55% algodón / 40% poliéster / 5% viscosa

1065 **CARLO** (PAG.36)

S · M · L · XL · XXL

1  | 25 



Sudadera con capucha sin mangas, cuello a caja cerrado con ribete ancho, confección inacabada en sisa y bolsillo canguro. Adorno central con costura cruzada remallada. Tratamiento Roly. Etiqueta removible 100% algodón felpa no perchada, punto roto, 250 g/m². Color gris vigoré 58: 85% algodón / 15% viscosa.

0449 **SPIRO** (PAG.37)

M · L · XL

1  | 30 



Pantalón corto deportivo con cinturilla elástica ancha con cordón ajustable. Adorno con falsa cremallera. Bolsillos laterales, bolsillo trasero y bajos vueltos con respuntes de seguridad. Etiqueta removible. 65% poliéster / 35% algodón, felpa no perchada, 290 g/m². Color gris vigoré 58: 55% algodón / 40% poliéster / 5% viscosa.

SPLASH COLLECTION

6716 **AQUA** (PAG.40)

S · M · L · XL · XXL · 4 · 8 · 12 · 16

1  | 50 



Bañador. 2 bolsillos laterales. Cordón ajustable al tono, bolsillo trasero con tapeta y ojal de desagüe. Apertura lateral. Pespunte de carga doble hilo al tono. Slip interior. Forro bolsillo calado. Producto especial para sublimación. 100% poliéster, 100 g/m².

6720 **YOONA** (PAG.41)

S · M · L · XL · XXL

1  | 50 



Bañador corto. Cintura elástica con trabillas centrales con cordón y ojales metálicos a contraste. Bolsillos laterales con vivos a contraste y bolsillo trasero con velcro, tirador y ojal para desagüe a contraste. Apertura lateral en bajo. Slip interior y fondo bolsillos en rejilla. Producto especial para sublimación. 100% poliéster, 100 g/m².

7100 **ORLY** (PAG.41)

S · M

M | 10  | 50  | S | 10  | 100 



Toalla de baño y playa, remallado con filamento de poliéster a tres hilos mismo tono, excepto en el color plomo oscuro (46) que el remallado es amarillo flúor (221). Adorno de elástico para su recogimiento. Color blanco 01 lleva una parte lisa especial para reprocesos. S: 38x68 cm · M: 60x145 cm · 80% poliéster / 20% poliamida, 280 g/m².

6719 **NORAY** (PAG.42)

S · M · L · XL · XXL

1  | 50 



Bañador largo. Cordón ajustable a tono y bragueta simulada con respuntes a contraste. Costura doble a contraste blanco. Bolsillos laterales, bolsillo trasero interno con tapeta y cremallera oculta. Slip interior y fondo bolsillos en rejilla. Producto especial para sublimación. 100% poliéster, 100 g/m².

6718 **MOOREA** (PAG.42)

S · M · L · XL · XXL

1  | 50 



Bañador largo. Cordón ajustable en contraste. Bolsillos laterales, bolsillo trasero interno con tapeta y cremallera escondida. Costuras dobles a tono. Slip interior y fondo bolsillos en rejilla. Producto especial para sublimación. 100% poliéster, 100 g/m².

6721 **BONDI** (PAG.43)

S · M · L · XL · XXL

1  | 50 



Bañador corto. Cintura elástica y costuras a contraste. Bolsillos laterales, bolsillo trasero asimétrico con dos ojales a contraste para desagüe. Número serigrafado. Slip interior y fondo bolsillos en rejilla. Producto especial para sublimación. 100% poliéster, 100 g/m².

6717 **BABOR** (PAG.43)

S · M · L · XL · XXL

1  | 50 



Bañador largo. Cordón ajustable en contraste. Bolsillos laterales con vivo a contraste y bolsillo trasero con tapeta, botón y ojal de desagüe. Apertura lateral en bajo. Slip interior y fondo bolsillos en rejilla. Producto especial para sublimación. 100% poliéster, 100 g/m².

NATURE STREET COLLECTION

1033 **MARLO** (PAG.46)
S · M · L · XL · XXL

1  | 50 



Camiseta manga corta, estampado camuflaje y cuello redondo. Refuerzo de 4 capas con cubrecosturas en la parte interior de cuello y hombros. Costuras laterales. Tratamiento Roly. Etiqueta removible. 100% algodón, punto liso, 160 g/m².

1034 **MOLANO** (PAG.46)
S · M · L · XL · XXL

1  | 50 



Camiseta manga larga, estampado camuflaje, cuello a caja redondo y sin puños. Refuerzo de 4 capas con cubrecosturas en la parte interior de cuello y hombros. Costuras laterales. Tratamiento Roly. Etiqueta removible. 100% algodón, punto liso, 160 g/m².

1031 **MALONE** (PAG.47)
M · L · XL · XXL

1  | 25 



Sudadera estampada camuflaje, cuello a caja con forma redondeada y ribete de canalé en color. Punto de canalé 1x1 con elastano en cintura y puños. Etiqueta removible. Dúo concept. 65% poliéster / 35% algodón felpa no perchada, punto roto, 290 g/m².

1032 **MALONE WOMAN** (PAG.47)
S · M · L · XL

1  | 25 



Sudadera estampada camuflaje, cuello a caja con forma redondeada y ribete de canalé en color. Punto de canalé 1x1 con elastano en cintura y puños. Etiqueta removible. Dúo concept. 65% poliéster / 35% algodón felpa no perchada, punto roto, 290 g/m².

1195 **LUCIANE** (PAG.48)
S · M · L · XL · XXL · XXXL

1  | 15 



Chaqueta estilo polar para deporte al aire libre, con cuello alto y manga larga con ribetes en contraste. Cremallera central. Bolsillo con cremallera en manga izquierda y cremallera central, ambas en contraste. Costuras en lateral y de costadillo. Codera en el mismo tejido. Etiqueta removible. Dúo concept. Tratamiento antipilling. 100% poliéster micropolar, 300 g/m².

1196 **LUCIANE WOMAN** (PAG.49)
S · M · L · XL · XXL

1  | 15 

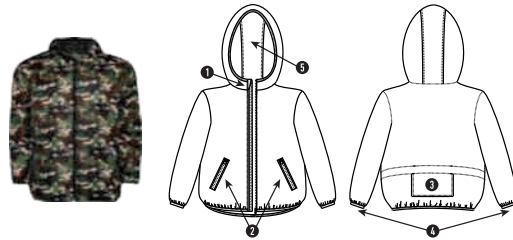


Chaqueta estilo polar para deporte al aire libre, con cuello alto y manga larga con ribetes en contraste. Bolsillo con cremallera en manga izquierda y cremallera central, ambas en contraste. Costuras en lateral y pecho. Codera en el mismo tejido. Etiqueta removible. Dúo concept. Tratamiento antipilling. 100% poliéster micropolar, 300 g/m².

NATURE STREET COLLECTION

5088 **ANGELO** (PAG.50)
XS · S · M · L · XL · XXL

1  | 50 



Chubasquero con capucha.

1. Cremallera completa en contraste con protector de barbilla y tirador.
- 2.- Bolsillos delanteros con ribete reflectante (no incluido en el color camuflaje).
3. Bolsillo canguro a la espalda guarda prenda con cierre de velcro.
4. Mangas y bajo de la prenda con ribete elástico en contraste.
5. Interior de capucha con forro rejilla y cubrecosturas.

100% poliéster, 60 g/m². Color 232 disponible en XS, no disponible en talla para niños.

7113 **HIKER** (PAG.51)

Talla única: 32 x 46 x 18 cm

1  | 20 

Mochila deportiva.

1. Doble asa reforzada para hombros y asa especial de mano.
2. Solapa cubrecremallera en el bolsillo central principal.
3. Respaldo acolchado en los puntos de apoyo principales sobre la espalda.
4. Bolsillo con cremallera zapatillero forrado.
5. Dos bolsillos laterales con rejilla.
6. Un bolsillo exterior frontal, y uno interior pequeño con cremallera (para documentos).

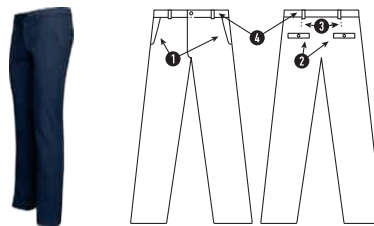
Tratamiento antihumedad. Diseño ergonómico y de fácil personalización. Talla única: 32 x 46 x 18 cm. 100% poliéster, 600 D

CUSTOM CLASSIC COLLECTION

9106 **RITZ** (PAG.55)

38 · 40 · 42 · 44 · 46 · 48 · 50 · 52

1  | 20 



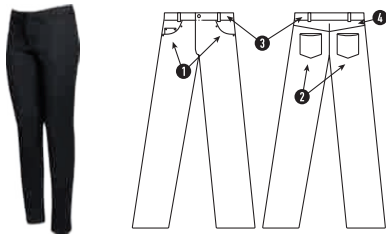
Pantalón largo de hombre, de tejido resistente y corte confortable, especial para hostelería y ámbito laboral.

1. Dos bolsillos laterales de corte oblicuo tipo "chino".
2. Dos bolsillos traseros de ojal con botón.
3. Pinzas traseras.
4. Trabillas para cinturón.

97% algodón / 3% elastano, 260 g/m²

CUSTOM CLASSIC COLLECTION

9107 **HILTON** (PAG.55)
36 · 38 · 40 · 42 · 44 · 46 · 48



Pantalón largo de mujer, con tejido confortable y resistente.

1. Dos bolsillos delanteros. Sobre el derecho, además, un bolsillo monedero.
2. Dos bolsillos traseros.
3. Trabillas para el cinturón.
4. Detalle de canesú, emulando a los pantalones vaqueros.

97% algodón / 3% elastano, 260 g/m²

9005 **RINGO** (PAG.54)
38 · 40 · 42 · 44 · 46 · 48 · 50 · 52



Bermuda con bajos vueltos y pespunte de seguridad. Bolsillos laterales y traseros a un vivo. Tejido resistente, corte confortable, muy cómodo para tiempo libre y laboral. 97% algodón / 3% elastano, 290 g/m²

CASUAL SUMMER COLLECTION

7200 **HONEY** (PAG.58)
6M · 9M · 12M · 18M



Body de bebé de manga corta de punto liso. Cuello redondo y bajo ribeteado en punto 1x1. Cierres con botones a presión en la entrepierna. Hombro de apertura cruzada (sisa americana). Tratamiento Roly. Etiqueta removible. 96% algodón peinado / 4% elastano, 175 g/m².

6564 **BABY** (PAG.59)
6M · 12M · 18M · 2A



Camiseta de manga corta especial para bebé, confeccionada con tejido en galga fina y acabado compactado. Cuello redondo y abertura en el hombro con corchetes desde la talla 6m a 24m. Costuras laterales. 100% algodón peinado, punto liso, 160 g/m².

6424 **ATOMIC 150** (PAG.60)
S · M · L · XL · XXL · XXXL



Camiseta de manga corta, de cuello redondo doble. Cubre costuras reforzado en cuello y hombros, tejido tubular. Los colores de este modelo pueden diferir del resto aunque tengan el mismo código. Sólo venta en pack y caja. 100% algodón, punto liso, 150 g/m²
Color gris vigoré 58: 85% algodón / 15% viscosa.

CASUAL SUMMER COLLECTION

6554 **BEAGLE** (PAG.61)
S · M · L · XL · XXL · XXXL · 1/2 · 3/4 · 5/6 · 7/8 · 9/10 · 11/12



Camiseta de manga corta, de cuello redondo doble con elastano, confeccionada en tejido tubular en tallas de adulto, y con costuras laterales en tallas de niño, con cubrecosturas reforzado en cuello. Tratamiento Roly. Etiqueta removible. 100% algodón, punto liso, 155 g/m².
Color gris vigoré 58: 85% algodón / 15% viscosa.

6502 **DOGO PREMIUM** (PAG.62)
S · M · L · XL · XXL · XXXL · 4XL · 3/4 · 5/6 · 7/8 · 9/10 · 11/12



Camiseta de manga corta, cuello redondo de 4 capas y cubre costuras reforzado en cuello y hombros. Costuras laterales. Tratamiento Roly. Etiqueta removible. 100% algodón, punto liso, 165 g/m². Color gris vigoré 58: 85% algodón / 15% viscosa. Talla 4XL solo colores: blanco 01, negro 02, marino 55, verde botella 56 y gris 58.

6550 **BRACO** (PAG.63)
S · M · L · XL · XXL · XXXL · 3/4 · 5/6 · 7/8 · 9/10 · 11/12



Camiseta de manga corta, confeccionada con tejido en galga fina y acabado compactado. Cuello redondo con 4 capas, cubrecosturas reforzado en cuello y hombros. Costuras laterales. Tratamiento Roly. Etiqueta removible. 100% algodón peinado, punto liso, 180 g/m². Color gris vigoré 58: 85% algodón / 15% viscosa. Niños: unidades caja 100.

6523 **TECKEL** (PAG.64)
S · M · L · XL · XXL · XXXL



Camiseta de manga corta y cuello redondo de 4 capas. Cubre costuras reforzado en cuello y hombros, costuras laterales y bolsillo frontal. Etiqueta removible. 100% algodón, punto liso, 160 g/m². Color gris vigoré 58: 85% algodón / 15% viscosa.

6534 **AKITA** (PAG.65)
S · M · L · XL · XXL · 1/2 · 3/4 · 5/6 · 7/8 · 9/10 · 11/12



Camiseta de manga corta, cuello redondo y cubre costuras de refuerzo en el interior, en colores flúor. Fabricado en tejido poliéster con tacto algodón. Especial sublimación. Etiqueta removible. Disponible talla niño. 100% spun poliéster, cotton touch, 155 g/m².

7136 **COLLIE** (PAG.66)
S · M · L · XL



Camiseta unisex de manga corta y de talla extra largo con cuello redondo de dos capas con elastano. El patronaje de la espalda es ligeramente más largo que el delantero, con aperturas laterales en el bajo. Tratamiento Roly. Etiqueta removible. 100% algodón, punto liso, 155 g/m². Color Gris Vigore 58: 85% algodón / 15% viscosa.

CASUAL SUMMER COLLECTION

6503 SAMOYEDO (PAG.67)

S · M · L · XL · XXL · XXXL

5  | 100 

Camiseta de manga corta y escote en pico de 4 capas. Cubre costuras reforzado en cuello y hombros, costuras laterales. Etiqueta removible. 100% algodón, punto liso, 155 g/m². Color gris vigoré 58: 85% algodón / 15% viscosa. Talla XXXL: disponible en blanco 01 y marino 55.

6549 VEGAS (PAG.68)

S · M · L · XL · XXL

5  | 100 

Camiseta manga corta, con amplio escote acabado en V, ribeteado en punto canalé. Cubre costuras reforzadas en cuello. Costuras remalladas a 4 hilos, dándole mayor durabilidad. Etiqueta removible. Disponible mujer. 100% algodón, punto liso, 155 g/m².

6645 LAURUS WOMAN (PAG.69)

S · M · L · XL

1  | 50 

Camiseta manga corta, escote amplio de base y cuello chimenea con ajuste de cordón. Costuras laterales y talle con forma. Etiqueta removible. Dúo concept. 100% algodón, punto liso, 150 g/m². Color gris vigoré 58: 85% algodón / 15% viscosa.

6558 LAURUS (PAG.69)

S · M · L · XL

1  | 50 

Camiseta manga corta y cuello chimenea con ajuste de cordón. Costura lateral. Etiqueta removible. Dúo concept. 100% algodón, punto liso, 150 g/m². Color gris vigoré 58: 85% algodón / 15% viscosa.

6545 TEXAS (PAG.70)

S · M · L · XL · XXL

5  | 100 

Camiseta de tirantes anchos, corte sementallado, ribeteado en punto liso en escote y sisa. Costuras laterales remalladas a 4 hilos dándole mayor durabilidad. Etiqueta removible. Disponible mujer. 100% algodón, punto liso, 155 g/m². Color gris vigoré 58: 85% algodón / 15% viscosa.

6557 CAWLEY (PAG.71)

M · L · XL

1  | 50 

Camiseta ajustada y escote con forma ligeramente en pico. Ribeteado en escote y sisa con costuras laterales remalladas, dándole mayor durabilidad. Tratamiento Roly. Etiqueta removible. 94% algodón / 6% elastano, 190 g/m².

6553 CYRANO (PAG.72)

S · M · L · XL

1  | 50 

Camiseta de tirantes con sisas bajas. Espalda estilo nadadora y bajo redondeado. Tratamiento Roly. Etiqueta removible. 100% algodón, punto liso, 150 g/m². Color gris vigoré 58: 85% algodón / 15% viscosa.

6627 JAMAICA (PAG.74)

S · M · L · XL · XXL • 1/2 · 3/4 · 5/6 · 7/8 · 9/10

5  | 100 

Camiseta de manga corta entallada, con cuello redondo doble acanalado 1x1, cubre costuras reforzado en cuello y hombros, costuras laterales. Etiqueta removible. Disponible hombre. 100% algodón, punto liso, 155 g/m². Color gris vigoré 58: 85% algodón / 15% viscosa.

6597 BALI (PAG.75)

S · M · L · XL · XXL

5  | 100 

Camiseta de manga corta con cuello fino ribeteado. Tejido de fácil lavado y secado, muy confortable. Corte entallado con costuras laterales. Tratamiento Roly. Etiqueta removible. Disponible hombre. 95% algodón / 5% elastano, punto liso, 200 g/m².

6559 AGNESE (PAG.76)

S · M · L · XL

1  | 50 

Camiseta de manga corta y escote redondeado en la parte delantera. Detalle espalda cruzada con escote en forma de lágrima. Tratamiento Roly. Etiqueta removible. 94% algodón / 6% elastano, 180 g/m².

6647 GUADALUPE (PAG.77)

S · M · L · XL · XXL

5  | 100 

Camiseta de mujer de manga corta, escote redondo, ribeteado y pronunciado. Costuras laterales y de corte ajustado. Etiqueta removible. Tratamiento Roly. 100% algodón, punto liso, 155 g/m². Color gris vigoré 58: 85% algodón / 15% viscosa.

6626 MARTINICA (PAG.78)

S · M · L · XL · XXL

5  | 100 

Camiseta de manga corta, con escote en V y acabados realizados con ribete fino. Costuras laterales. Corte entallado. Etiqueta removible. 100% algodón, punto liso, 155 g/m².

6532 BELICE (PAG.79)

S · M · L · XL · XXL · XXXL

5  | 50 

Camiseta entallada de cuello redondo con abertura en V, semi-manga al hombro ribeteada y costuras laterales. Tejido con un acabado de alta calidad, que le proporciona un tacto único. Tratamiento Roly. Etiqueta removible. 95% algodón peinado / 5% elastano, punto liso, 200 g/m². Talla XXXL disponible en blanco 01 y negro 02.

6646 VICTORIA (PAG.80)

S · M · L · XL · XXL

5  | 100 

Camiseta de manga corta mujer con escote en cuello de pico y acabados en ribete acanalado. Corte entallado con costuras laterales. Etiqueta removible. Disponible hombre. 100% algodón, punto liso, 155 g/m².

CASUAL SUMMER COLLECTION

6517 **CAROLINA** (PAG.81)

S · M · L · XL · XXL

5  | 100 

Camiseta entallada, con sisas y escote ribeteado, ancho y enrollado. Espalda estilo nadadora y costuras laterales. Etiqueta removible. 100% algodón, canalé 1x1, 220 g/m².

6535 **BRENDA** (PAG.82)

S · M · L · XL · XXL

5  | 100 

Camiseta entallada, con sisas y escote ribeteado, ancho y enrollado. Espalda estilo nadadora y costuras laterales. Etiqueta removible. Disponible hombre. 100% algodón, punto liso. Blanco: 160 g/m². Color: 155 g/m². Color gris vigoré 58: 85% algodón / 15% viscosa.

6552 **CARINA** (PAG.83)

S · M · L · XL

5  | 100 

Camiseta de tirantes finos de mujer. Detalle en los ajustadores de plástico para el tirante. Corte entallado con costuras laterales. Tratamiento Roly. Etiqueta removible. 95% algodón / 5% elastano. Punto liso. Blanco 205 g/m². Color 195 g/m².

6632 **AUSTRAL** (PAG.85)

S · M · L · XL · XXL · XXXL

5  | 50 

Polo de manga corta, con cuello acanalado y tapeta de 3 botones. Cubre costuras reforzado en cuello. Etiqueta removible. 100% algodón, punto piqué, 180 g/m².

6638 **STAR** (PAG.86)

S · M · L · XL · XXL · XXXL • 1/2 · 3/4 · 5/6 · 7/8 · 9/10 · 11/12

5  | 50 

Polo de hombre de manga corta. Cubrecosturas reforzado en el interior para el cuello. Cuello y ribete de manga acanalado. Bolsillo opcional. Costuras laterales. Tapeta con tres botones. Aperturas en los laterales del bajo. Tratamiento Roly. Etiqueta removible. Dúo concept. 100% algodón, punto piqué, 190 g/m². Color gris vigoré 58: 85% algodón piqué / 15% viscosa.

6634 **STAR WOMAN** (PAG.87)

S · M · L · XL · XXL

5  | 50 

Polo de mujer de manga corta. Cubrecosturas reforzado en el interior para el cuello. Cuello y ribete de manga acanalado. Costuras laterales y corte ajustado. Tapeta fina con tres botones. Aperturas en los laterales del bajo. Tratamiento Roly. Etiqueta removible. Dúo concept. 100% algodón, punto piqué, 190 g/m². Color gris vigoré 58: 85% algodón piqué / 15% viscosa.

6641 **IMPERIUM** (PAG.88)

S · M · L · XL · XXL · XXXL

1  | 50 

Polo de hombre con manga corta de alta calidad, en tejido confortable. Cuello con tapeta de tres botones a tono con el tejido. Solapa y ribete de la manga acanalado. Cubre costura de refuerzo en el interior del cuello. Aperturas laterales. El patronaje de la espalda es ligeramente más largo que el delantero. Doble costura en hombros, mangas y bajo de la prenda. Tratamiento Roly. Etiqueta removible. 100% algodón peinado, punto piqué, 220 g/m². Color gris vigoré 58: 85% algodón peinado, punto piqué / 15% viscosa.

6603 **PEGASO** (PAG.89)

S · M · L · XL · XXL · XXXL

5  | 50 

Polo de manga corta, con cuello y bocamangas acanalado. Tapeta de 3 botones en adulto, y 2 botones para niño. Cubre costuras reforzado en cuello. Bolsillo opcional. Etiqueta removible. 65% poliéster / 35% algodón, punto piqué. Color: 180 g/m² · Blanco: 220 g/m². Talla XXXL: disponible en blanco 01, rojo 60, royal 05, marino 55, verde botella 56, celeste 10 y negro 02. Talla 1/2: disponible en blanco 01.

6610 **PEGASO CHILD** (PAG.89)

1/2 · 3/4 · 5/6 · 7/8 · 9/10 · 11/12

1  | 50 

Polo de manga corta, con cuello y bocamangas acanalado. Tapeta de 2 botones. Cubre costuras reforzado en cuello. Tratamiento Roly. Etiqueta removible. 65% poliéster / 35% algodón, punto piqué. Color: 180 g/m² · Blanco: 220 g/m². Talla 1/2: disponible en blanco 01.

6629 **MONTREAL** (PAG.90)

S · M · L · XL · XXL

1  | 50 

Polo de manga corta, cuello con tapeta de 3 botones a tono. Tapeta interior en contraste con tapeta exterior. Cuello y bocamangas acanalado, cubre costuras reforzado en cuello. Aperturas laterales. Tratamiento Roly. Etiqueta removible. 100% algodón peinado, punto piqué, 230 g/m².

6605 **CENTAURO** (PAG.91)

M · L · XL · XXL

1  | 50 

Polo de manga corta con bolsillo, cuello y bocamangas acanalado. Tapeta de 3 botones. Cubre costuras reforzado en cuello. Etiqueta removible. 65% poliéster / 35% algodón, punto piqué, 180 g/m². Color gris vigoré 58: 85% algodón / 15% viscosa

6620 **BORNEO** (PAG.92)

S · M · L · XL · XXL

1  | 50 

Polo de manga corta con cuello y bocamangas acanalado. Cuello y tapeta de 3 botones en contraste y cubre costuras reforzado en cuello. Bolsillo opcional. Etiqueta removible. 65% poliéster / 35% algodón, punto piqué, 220 g/m².

6640 **NATION** (PAG.93)

S · M · L · XL · XXL

1  | 50 

Polo manga corta, cuello y bocamangas jackard con tapeta de 3 botones. Cubre costuras reforzado en cuello. Adorno de bandera bordado en la espalda. Etiqueta removible. 65% poliéster / 35% algodón, punto piqué. Blanco: 210 g/m². Color: 190 g/m².

CASUAL WINTER COLLECTION

1217 **EXTREME** (PAG.96)
S · M · L · XL · XXL1  | 50 

Camiseta de manga larga y cuello redondo 4 capas. Cubrecosturas de refuerzo en cuello y hombro. Sin puños. Costuras laterales. Etiqueta removable. Dúo concept. 100% algodón, punto liso, 160 g/m². Color gris vigoré 58: 85% algodón / 15% viscosa.

1218 **EXTREME WOMAN** (PAG.96)
S · M · L · XL · XXL1  | 50 

Camiseta semientallada, de manga larga y cuello acabado con ribete fino. Sin puños. Costuras laterales. Etiqueta removable. Dúo concept. 100% algodón, punto liso, 160 g/m². Color gris vigoré 58: 85% algodón / 15% viscosa.

1204 **POINTER** (PAG.97)
S · M · L · XL · XXL · XXXL1  | 50 

Camiseta de manga larga, con cuello redondo de 4 capas y puños canalé 1x1. Cubre costuras reforzado en cuello y hombros, costuras laterales. Etiqueta removable. 100% algodón, punto liso, 165 g/m². Color marino 55 disponible en XXXL.

1205 **POINTER CHILD** (PAG.97)
3/4 · 5/6 · 7/8 · 9/10 · 11/121  | 100 

Camiseta de manga larga, con cuello redondo de 4 capas y puños canalé 1x1. Cubre costuras reforzado en cuello y hombros y costuras laterales. Etiqueta removable. 100% algodón, punto liso, 165 g/m².

1015 **BONA** (PAG.98)
S · M · L1  | 25 

Sudadera de chica, manga larga en ranglán y cuello barco con ribete de punto canalé. Costuras cruzadas con remallado como adorno central. Punto ancho canalé en cintura y puños. Tratamiento Roly. Etiqueta removable. 100% algodón felpa no perchada, punto roto, 270 g/m². Color gris vigoré 58: 85% algodón / 15% viscosa.

1104 **ANNAPURNA** (PAG.99)
S · M · L · XL · XXL1  | 30 



Sudadera de algodón de manga larga estilo ranglán. Con ribete, puños, cintura y cuello en canalé 1x1. Cuello redondo con detalle de costuras cruzadas con remallado como adorno central y cubrecosturas de refuerzo en el interior del cuello. Etiqueta removable. 100% algodón, felpa no perchada, 260 g/m². Color Gris Vigore 58: 85% algodón / 15% viscosa.

1197 **PELVOUX** (PAG.100)
S · M · L · XL · XXL1  | 25 

Chaqueta casual de cuello alto con cremallera central al tono del tejido. Cuello, puños y cintura ancha de punto canalé. Bolsillo en la parte superior de la manga con cremallera y con salida de dispositivo móvil. Cubrecosturas de refuerzo en el interior del cuello. Costuras de costadillo lateral y puño con agujero lateral para dedo. Etiqueta removable. 100% algodón, punto liso, 230 g/m². Color gris vigoré 58: 85% algodón / 15% viscosa.

6427 **ARMAND** (PAG.101)
S · M · L · XL1  | 50 

Camiseta de hombre con manga al codo y escote en V con tapeta. Paneles laterales con costuras remalladas. Bajos y puños anchos en punto liso. Tratamiento Roly. Etiqueta removable. 100% algodón, punto liso, 150 g/m². Color gris vigoré 58: 85% algodón / 15% viscosa.

6636 **ESTRELLA WOMAN L/S** (PAG.102)
S · M · L · XL · XXL1  | 25 

Polo de manga larga con cuello y bocamangas acanalado, puños canalé 1x1 con elastano y tapeta de 3 botones. Cubre costuras reforzado en cuello, corte entallado. Etiqueta removable. Dúo concept. 100% algodón, punto piqué, 220 g/m².

6635 **ESTRELLA L/S** (PAG.103)
S · M · L · XL · XXL · XXXL1  | 25 

Polo de manga larga, cuello y bocamangas acanalado, tapeta de 3 botones y puños canalé 1x1 con elastano. Cubre costuras reforzado en cuello. Bolsillo opcional. Etiqueta removable. Dúo concept. 100% algodón, punto piqué, 220 g/m². Color gris vigoré 58: 85% algodón / 15% viscosa.

5009 **CARPE** (PAG.104)
S · M · L · XL · XXL · XXXL1  | 25 

Polo de manga larga, con cuello y bocamangas acanalado, puños canalé 1x1 con elastano y cubre costuras reforzado en cuello. Tapeta de 3 botones. Aperturas laterales. Bolsillo opcional. Etiqueta removable. 65% poliéster / 35% algodón, punto piqué, 220 g/m². Color marino 55 disponible en XXXL.

5008 **CARPE CHILD** (PAG.105)
1/2 · 3/4 · 5/6 · 7/8 · 9/10 · 11/121  | 50 

Polo de manga larga, cuello y bocamangas acanalado. Tapeta de 2 botones. Puños canalé 1x1 con elastano y cubre costuras reforzado en cuello. Etiqueta removable. 65% poliéster / 35% algodón, punto piqué, 220 g/m².

CASUAL WINTER COLLECTION

1070 CLASICA (PAG.106)

S · M · L · XL · XXL • 1/2 · 3/4 · 5/6 · 7/8 · 9/10 · 11/12



Sudadera con cuello, puños y cinturilla de punto canalé 1x1 con elastano. Cubre costuras reforzado en cuello. Tratamiento Roly. Etiqueta removible. 65% poliéster / 35% algodón, felpa perchada, 280 g/m². Color gris vigoré 58: 65% algodón / 30% poliéster / 5% viscosa. Disponible en talla XXXL: blanco 01, gris vigoré 58, marino 55, negro 02, royal 05, rojo 60, verde botella 56 y plomo oscuro 46. Disponible en talla 1/2: rojo 60, azul océano 100, marino 55 y verde oasis 114.

1087 CAPUCHA (PAG.107)

S · M · L · XL · XXL • 3/4 · 5/6 · 7/8 · 9/10 · 11/12



Sudadera capucha con bolsillo canguro y cordón ajustable. Puños y cinturilla de punto canalé 1x1 con elastano. Modelo de niño sin cordón. Tratamiento Roly. Etiqueta removible. 65% poliéster / 35% algodón, felpa perchada, 280 g/m². Color gris vigoré 58: 55% algodón / 40% poliéster / 5% viscosa.

1068 URBAN WOMAN (PAG.108)

S · M · L · XL · XXL



Sudadera entallada de corte femenino con capucha forrada a contraste y al tono del cordón, y bolsillo canguro. Cubrecosturas de espiga reforzado en cuello. Punto canalé con elastano 1x1 en puños y cintura. Detalle thumb slit – puño canalé con abertura de ojal para el pulgar. Tratamiento Roly. Etiqueta removible. Dúo concept. 65% poliéster / 35% algodón, felpa perchada, 280 g/m². Color gris vigoré 58: 55% algodón / 40% poliéster / 5% viscosa.

1067 URBAN (PAG.108)

XS · S · M · L · XL · XXL



Sudadera con capucha bicolor de doble tejido, con cordón contrastado ajustable, cubrecosturas en el cuello y bolsillo canguro. Punto canalé con elastano 1x1 en puños y cintura. Tratamiento Roly. Etiqueta removible. Dúo concept. 65% poliéster / 35% algodón, felpa perchada, 280 g/m². Color gris vigoré 58: 55% algodón / 40% poliéster / 5% viscosa.

1105 FUJI (PAG.109)

S · M · L · XL · XXL



Chaqueta de felpa no perchada con detalles en color flúor. Cremallera central con tirador en contraste flúor. Capucha con forro interior en tejido de poliéster microperforado en contraste color flúor y con cordón y ojales metálicos en contraste color flúor. Manga larga con puño y cintura en punto canalé 1x1. Dos bolsillos frontales con vivo ancho. Cubrecosturas reforzado en el cuello interior. Etiqueta removible. 60% poliéster / 40% algodón, 280 g/m². Color gris vigoré 58: 85% algodón / 15% viscosa.

6421 MONTBLANC (PAG.110)

S · M · L · XL · XXL



Sudadera con capucha, cuello alto y cremallera completa. Detalle canalé en contorno capucha y bolsillos. Bolsillo estilo canguro. Punto canalé 2x2 en puños y cintura. Tratamiento Roly. Etiqueta removible. 3% de elastano en puños. 65% poliéster / 35% algodón, felpa perchada, 280 g/m². Color gris vigoré 58: 55% algodón / 40% poliéster / 5% viscosa.

1103 ELBRUS (PAG.111)

S · M · L · XL · XXL



Chaqueta de felpa perchada de manga larga con cuello Mao. Cubrecosturas reforzado en el interior del cuello. Cremallera central con tirador al tono. Bolsillos laterales. Punto canalé 1x1 en puños y cintura. Etiqueta removible. 60% poliéster / 40% algodón, felpa perchada, 290 g/m².

1066 PETROS (PAG.112)

M · L · XL · XXL



Sudadera con cuello estilo chimenea, cordón ajustable y bolsillo canguro. Punto canalé con elastano 1x1 en puños y cintura. Etiqueta removible. 65% poliéster / 35% algodón, felpa perchada, 290 g/m². Color gris vigoré 58: 55% algodón / 40% poliéster / 5% viscosa.

1027 LUNETTA (PAG.113)

S · M · L



Vestido entallado con capucha cruzada en cuello, ajustable mediante cordones y bolsillo central tipo canguro. Punto de canalé 1x1 con elastano en puños y bajo. Costuras laterales. Etiqueta removible. 65% poliéster / 35% algodón, felpa perchada, 290 g/m². Color gris vigoré 58: 55% algodón / 40% poliéster / 5% viscosa.

1096 HIMALAYA WOMAN (PAG.114)

S · M · L · XL · XXL • 3/4 · 5/6 · 7/8 · 9/10 · 11/12



Micropolar con media cremallera en cuello y protector de barbilla. Puños con ribete elástico a tono. Estilo entallado y femenino. Tratamiento antipilling. Dúo concept. Tratamiento antipilling. 100% poliéster, micropolar, 155 g/m².

1095 HIMALAYA (PAG.115)

S · M · L · XL · XXL • 3/4 · 5/6 · 7/8 · 9/10 · 11/12



Micropolar con media cremallera en cuello. Protección de barbilla. Puños con ribete elástico a tono. Tratamiento antipilling. Etiqueta removible. Dúo concept. Tratamiento antipilling. 100% poliéster, micropolar, 155 g/m².

1196 LUCIANE WOMAN (PAG.116)

S · M · L · XL · XXL



Chaqueta estilo polar para deporte al aire libre, con cuello alto y manga larga con ribetes en contraste. Cremallera central. Bolsillo con cremallera en manga izquierda y cremallera central, ambas en contraste. Costuras en lateral y pecho. Coderas en el mismo tejido. Tratamiento antipilling. Etiqueta removible. Dúo concept. 100% poliéster micropolar, 300 g/m².

CASUAL WINTER COLLECTION

1195 **LUCIANE** (PAG.117)
S · M · L · XL · XXL · XXXL



Chaqueta estilo polar para deporte al aire libre, con cuello alto y manga larga con ribetes en contraste. Cremallera central. Bolsillo con cremallera en manga izquierda y cremallera central, ambas en contraste. Costuras en lateral y de costadillo. Codera en el mismo tejido. Tratamiento antipiling. Etiqueta removible. Dúo concept. 100% poliéster micropolar, 300 g/m².

1091 **PIRINEO WOMAN** (PAG.118)
S · M · L · XL · XXL



Chaqueta polar de cuello alto forrado y cremallera entera inyectada al tono. Bolsillos laterales con cremallera. Corte entallado. Tratamiento antipiling. Etiqueta removible. Dúo concept. 100% poliéster, polar, 300 g/m².

1089 **PIRINEO** (PAG.119)
S · M · L · XL · XXL · XXXL · 2 · 4 · 6 · 8 · 10 · 12 · 16



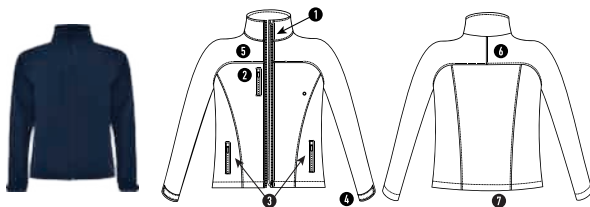
Chaqueta polar, con cuello alto forrado y cremallera inyectada al tono. Bolsillos laterales con cremallera, puños elásticos y bajo con ajustadores laterales. Nuevo patronaje de niño mejorado. Tratamiento antipiling. Etiqueta removible. Dúo concept. 100% poliéster, polar, 300 g/m². Disponible en talla XXXL: negro 02, plomo 46, rojo 60, marino 55, royal 05, verde botella 56 y púrpura 71.

1099 **BELLAGIO** (PAG.120)
S · M · L · XL · XXL · XXXL



Chaleco polar con cuello alto y cremallera al tono. Detalle bolsillos laterales con cremallera al tono. Etiqueta removible. 100% poliéster, polar, 290 g/m².

6435 **RUDOLPH** (PAG.121)
S · M · L · XL · XXL · XXXL



Soft shell compuesto por 3 capas.

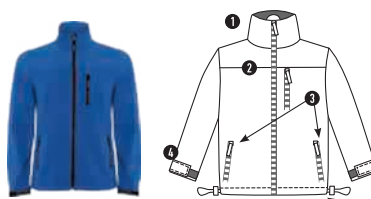
1. Cremallera completa con protector de barbilla y tirador.
2. Bolsillo exterior de pecho con cremallera, tirador y ojal metálico interior para salida de cables de dispositivos móviles.
3. Bolsillos exteriores con cremallera y tirador.
4. Ajustadores en puños con velcro y pieza de caucho.
5. Corte o canesú con forma en la zona del pecho delantero.
6. Corte o canesú con forma en la espalda.
7. Bajo con cordón elástico y topes ajustables en el interior.

Exterior: 95% poliéster / 5% elastano. Central: membrana de baja porosidad.

Interior: 100% poliéster micropolar extra-cálido, 300 g/m².

Tejido a prueba de viento. Resistente al agua. Pluviometría 1000 mm.

6432 **ANTARTIDA** (PAG.122)
S · M · L · XL · XXL · XXXL · 4 · 8 · 12 · 16

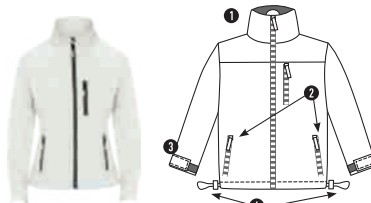


Soft Shell compuesto por 2 capas.

1. Cremallera invertida efecto sellado, con protector de barbilla combinada y tirador.
2. Corte en pecho (sólo modelo masculino).
3. Tres bolsillos exteriores con cremallera combinada con tirador.
4. Ajustadores en puños con velcro.
5. Bajo con cordón elástico y topes.

Dúo concept. Tejido a prueba de viento y resistente al agua. Manga ranglán sólo en modelo femenino. Pluviometría 1000 mm. Exterior: 92% poliéster / 8% elastano. Interior 100% poliéster micropolar extra-cálido, 300 gr/m².

6433 **ANTARTIDA WOMAN** (PAG.123)
S · M · L · XL · XXL



Soft Shell compuesto por 2 capas.

1. Cremallera invertida efecto sellado, con protector de barbilla combinada y tirador.
2. Tres bolsillos exteriores con cremallera combinada con tirador.
3. Ajustadores en puños con velcro.
4. Bajo con cordón elástico y topes.

Dúo concept. Tejido a prueba de viento y resistente al agua. Corte entallado en mujer.

Manga ranglán sólo en modelo femenino. Pluviometría 1000 mm. Exterior: 92% poliéster / 8% elastano. Interior 100% poliéster micropolar extra-cálido, 300 gr/m².

1199 **NEVADA** (PAG.124)
S · M · L · XL · XXL



Chaleco soft Shell compuesto por 2 capas.

1. Cremallera invertida efecto sellado en contraste, con protector de barbilla y tirador.
2. Tres bolsillos exteriores con cremallera combinada con tirador.
3. Bajo con cordón elástico y ajustadores.

Modelo resistente al agua y a prueba de viento.

Exterior: 92% poliéster / 8% elastano.

Interior: 100% poliéster micropolar extra-cálido, 300 g/m².

CASUAL WINTER COLLECTION

5087 **GRAHAM** (PAG.125)
S · M · L · XL · XXL · 6 · 8 · 10 · 12 · 14



Abrigo acolchado con relleno.

1. Capucha extraíble en cuello con cremallera inyectada.
2. Cremallera completa inyectada con tirador y protector de barbilla.
3. Puños elásticos.
4. Dos bolsillos exteriores con solapa.
5. Bolsillo interior para cartera con velcro.
6. Bolsillo interior con tapeta para móvil.

100% poliamida tafetán 210 con recubrimiento PU, 290g/m².

Tejido a prueba de viento y resistente al agua.

5082 **GROENLANDIA WOMAN** (PAG.126)
S · M · L · XL



Chaqueta acolchada con relleno y capucha ajustada.

1. Cremallera contrastada con protector de barbilla y tirador.
2. Dos bolsillos exteriores con ribetes contrastados (al tono de la cremallera).
3. Ribetes en capucha y puños.

Prenda ligera y de abrigo. Resistente al aire y al agua.

Corte entallado. Dúo concept. Tejido: 100% poliéster cire, 210 Pongee, 70 g/m². Forro: 100% poliéster, 210 Tafeta, 55 g/m². Guata: 100% poliéster, 225 g/m².

5081 **GROENLANDIA** (PAG.127)
S · M · L · XL



Chaqueta acolchada con relleno y capucha ajustada.

1. Cremallera contrastada con protector de barbilla y tirador.
2. Dos bolsillos exteriores con cremallera contrastada.
3. Ribetes en capucha y puños al tono de las cremalleras.

Prenda ligera y de abrigo. Resistente al aire y al agua. Corte entallado en modelo para mujer.

Dúo concept. Tejido: 100% poliéster cire, 210 Pongee, 70 g/m². Forro: 100% poliéster, 210 Tafeta, 55 g/m². Guata: 100% poliéster, 225 g/m².

5083 **MONTANA** (PAG.128)
S · M · L · XL



Chaleco.

1. Cremallera contrastada con protector de barbilla.
2. Dos bolsillos con cremallera a contraste.
3. Forro interior al tono.
4. Acolchado y resistente al aire y al agua.

Modelo a prueba de viento y resistente al agua. Dúo Concept.

Tejido: 100% poliéster cire, 210 Pongee, 70 g/m². Forro: 100% poliéster, 210 Tafeta, 55 g/m².

Guata: 100% poliéster, 225 g/m².

5084 **MONTANA WOMAN** (PAG.129)
S · M · L · XL



Chaleco para mujer.

1. Cremallera contrastada con protector de barbilla.
2. Dos bolsillos con cremallera a contraste.
3. Forro interior al tono.
4. Acolchado y resistente al aire y al agua. Corte entallado.

Modelo a prueba de viento y resistente al agua. Dúo Concept.

Tejido: 100% poliéster cire, 210 Pongee, 70 g/m². Forro: 100% poliéster, 210 Tafeta, 55 g/m².

Guata: 100% poliéster, 225 g/m².

5077 **EUROPA** (PAG.130)
S · M · L · XL · XXL · XXXL · 4 · 6 · 8 · 12 · 16



Parka de cuello alto con cremallera inyectada al tono.

1. Capucha plegada y extraíble en cuello con cierre velcro.
2. Bolsillos exteriores con cremallera, solapa y tiradores.
3. Dos bolsillos interiores con velcro.
4. Puños ajustables con trabillas con velcro.

Corte entallado en modelo mujer. Interior de fácil acceso para serigrafía o bordado. Disponible

niño: marino 55, rojo 60 y negro 02. Modelo impermeable y a prueba de viento. Dúo Concept.

Exterior: 100% poliéster impermeable. Interior: 100% poliéster acolchado. Cuello: Polar

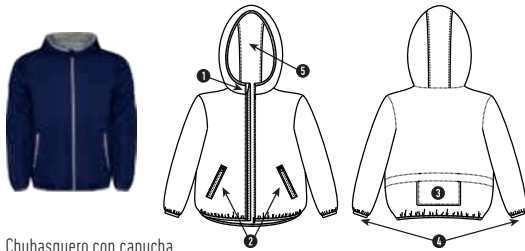
CASUAL WINTER COLLECTION

5078 **EUROPA WOMAN** (PAG.131)
S · M · L · XL1  | 10 

Parka de cuello alto con cremallera inyectada al tono.

1. Capucha plegada y extraíble en cuello con cierre velcro.
2. Bolsillos exteriores con cremallera, solapa y tiradores.
3. Dos bolsillos interiores con velcro.
4. Puños ajustables con trabillas con velcro.

Corte entallado. Interior de fácil acceso para serigrafía o bordado. Modelo impermeable y a prueba de viento. Dúo Concept. Exterior: 100% poliéster impermeable. Interior: 100% poliéster acolchado. Cuello: Polar. Disponible niño: marino 55, rojo 60 y negro 02.

5088 **ANGELO** (PAG.132)
XS · S · M · L · XL · XXL • 4 · 6 · 8 · 10 · 12 · 141  | 50 

Chubasquero con capucha.

1. Cremallera completa en contraste con protector de barbilla y tirador.
2. Bolsillos delanteros con ribete reflectante (no incluido en el color camuflaje).
3. Bolsillo canguro a la espalda guarda prenda con cierre de velcro.
4. Mangas y bajo de la prenda con ribete elástico en contraste.
5. Interior de capucha con forro rejilla y cubrecosturas.

Modelo resistente al agua y a prueba de viento. 100% poliéster, 60 g/m².
Color 232 disponible en XS, no disponible en talla para niños.5074 **ESCOCIA** (PAG.133)
S · M · L · XL · XXL1  | 50 

Chubasquero de cuello alto con cremallera completa.

1. Cremallera.
2. Bajo con cordones ajustables y topes.
3. Capucha plegada en el cuello con cordones.
4. Dos bolsillos con solapa.
5. Puños elásticos.

Modelo resistente al agua y a prueba de viento.

100% poliéster tafetán con tratamiento silver coating, 60 g/m².

SPORT COLLECTION

6648 **SHANGHAI WOMAN** (PAG.136)
S · M · L · XL · XXL5  | 50 Camiseta técnica combinada con dos tejidos de poliéster, manga corta de estilo ranglán. Tejido principal Nido de abeja y paneles laterales e interior de la manga con tejido microperforado. Cuello redondo con cubrecosturas de refuerzo en su interior. Camiseta de tejido confortable y fácilmente adaptable al cuerpo. Especial sublimación. Modelo transpirable. Etiqueta removible. Dúo concept. Tejido técnico. 100% poliéster, 140 g/m².6595 **SHANGHAI** (PAG.137)
S · M · L · XL · XXL • 4 · 8 · 12 · 165  | 50 Camiseta técnica combinada con dos tejidos de poliéster, manga corta de estilo ranglán. Tejido principal Nido de abeja y paneles laterales e interior de la manga con tejido microperforado. Cuello redondo con cubrecosturas de refuerzo en su interior. Camiseta de tejido confortable y fácilmente adaptable al cuerpo. Especial sublimación. Modelo transpirable. Etiqueta removible. Dúo concept. Tejido técnico. 100% poliéster, 140 g/m².6650 **INDIANAPOLIS** (PAG.138)
S · M · L · XL · XXL · XXXL • 4 · 8 · 12 · 165  | 50 Camiseta deportiva de manga corta estilo ranglán en contraste. Cuello redondo en contraste con cubrecosturas de refuerzo en su interior. Disponible niño, tejido técnico. 100% poliéster, nido de abeja, 140 g/m².0450 **CAMIMERA** (PAG.139)
S · M · L · XL · XXL5  | 50 Camiseta técnica de manga corta con escote redondeado. Disponible en diferentes colores y tallas. Producto especial para sublimación. Tejido transpirable de fácil lavado y secado. Etiqueta removible. 100% poliéster piqué, 135 g/m².0423 **MONTECARLO WOMAN** (PAG.140)
S · M · L · XL · XXL5  | 50 

Camiseta técnica de manga corta.

1. Escote redondo con cubrecosturas.
2. Corte entallado.

Producto especial para sublimación. Tejido transpirable fácil lavado y secado. Etiqueta removible. Dúo concept. 100% poliéster piqué, 140 g/m².0425 **MONTECARLO** (PAG.141)
S · M · L · XL · XXL • 4 · 8 · 12 · 165  | 50 

Camiseta técnica de manga corta ranglán.

1. Escote redondo con cubrecosturas.
2. Cortes laterales con remallado al tono.

Producto especial para sublimación. Tejido transpirable fácil lavado y secado. Etiqueta removible. Dúo concept. 100% poliéster piqué, 140 g/m².

SPORT COLLECTION

0424 **TOKYO** (PAG.142)
S · M · L · XL · XXL

5  | 50 



Camiseta técnica de manga corta combinada a dos colores.
1. Escote redondeado con cubrecosturas.
2. Laterales contrastados.
Producto especial para sublimación. Etiqueta removible. Tejido transpirable fácil lavado y secado. 100% poliéster piqué, 140 g/m².

0416 **SEPANG** (PAG.143)
S · M · L · XL · XXL

5  | 50 



Camiseta técnica en un tejido por ambas caras de manga corta ranglán.
1. Costuras en contraste en bocamangas, bajo, cuello y laterales.
2. Cuello viveado con el mismo tejido.
3. Tejido transpirable de fácil lavado y secado.
4. Detalles reflectantes.
Producto especial para sublimación. Etiqueta removible.
100% poliéster, 130 g/m².

0350 **ANDRE** (PAG.144)
S · M · L · XL · XXL

5  | 50 



Camiseta técnica de tirantes. Costura angular para mejorar adaptación. Producto especial para sublimación. Tejido transpirable, fácil lavado y secado. Etiqueta removible.
100% poliéster piqué, 140 g/m².

0563 **INTERLAGOS** (PAG.145)
S · M · L · XL · XXL

5  | 50 



Camiseta de tirantes anchos en tejido microperforado. Cuello redondo y sisas ribeteadas en el mismo tejido. Transpirable y de tacto ligero y confortable. Modelo transpirable. Especial sublimación. Etiqueta removible. 100% poliéster microperforado, 120 g/m².

0349 **SHURA** (PAG.146)
S · M · L · XL · XXL

5  | 50 



Camiseta deportiva con sisas y escote ribeteado. Espalda estilo nadadora y costuras laterales. Tejido transpirable fácil lavado y secado. Etiqueta removible. Especial sublimación. 100% poliéster piqué, 140 g/m².

0351 **NADIA** (PAG.147)
S · M · L · XL

1  | 50 



Camiseta deportiva con detalle de pliegues en tirantes. Tejido de tacto suave y agradable. Corte entallado en punto liso con costuras laterales. Bajos con forma, dándole un diseño actual. Tratamiento Roly. Etiqueta removible. 95% algodón / 5% elastano, 180 g/m².

0404 **MONZHA** (PAG.148-149)
S · M · L · XL · XXL • 4 · 8 · 12 · 16

1  | 50 



Polo técnico en manga corta. Cuello tricostura con tapeta 3 botones. Tejido transpirable fácil lavado y secado. Producto especial para sublimación. Etiqueta removible. 100% poliéster piqué, 150 g/m².

6639 **SILVERSTONE** (PAG.150)
S · M · L · XL · XXL

1  | 50 



Polo en tejido técnico microperforado con cuello de punto canalé 1x1, con tapeta y cubrecosturas. Manga corta con ribete final y bajos con aperturas laterales con acabado en cubrecosturas. Modelo transpirable. Etiqueta removible. Especial sublimación. 100% poliéster microperforado, 120 g/m².

0421 **MONTMELO** (PAG.151)
S · M · L · XL · XXL

1  | 50 



Polo técnico en manga corta, especial para deporte. Combinado a dos colores. Cuello con abotonadura, cubrecosturas y tapeta en contraste de color. Tejido transpirable fácil lavado y secado. Producto especial para sublimación. Etiqueta removible. 100% poliéster piqué, 150 g/m².

0415 **MONTECARLO L/S** (PAG.152)
S · M · L · XL · XXL • 4 · 8 · 12 · 16

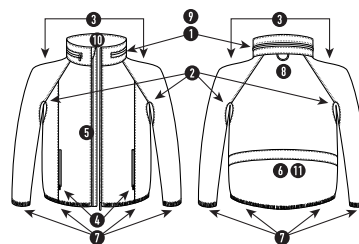
5  | 50 



Camiseta técnica de manga larga ranglán.
1. Remallada al tono en mangas (sin cortes laterales).
2. Cubrecosturas en cuello.
3. Tejido transpirable de fácil lavado y secado.
Producto especial para sublimación. Etiqueta removible.
100% poliéster piqué, 140 g/m².

5089 **KENTUCKY** (PAG.153)
S · M · L · XL · XXL

1  | 50 



Chaqueta cortavientos en tejido técnico.

1. Cuello con cremallera para capucha opcional.
2. Tejido transpirable en la parte de las sisas.
3. Corte de mangas ranglán.
4. Doble bolsillo en la parte delantera con cremallera.
5. Apertura y cierre con cremallera frontal.
6. Bolsillo en la espalda para guardar la chaqueta a modo de bolsa.
7. Bajo de chaqueta y puños de mangas con elástico.
8. Adorno en forma de asa situada en la espalda en la zona del cuello para poder colgar la prenda.
9. Capucha con ajustadores plásticos y cordón elástico.
10. Tejido transpirable en el interior del cuello.
11. Tejido transpirable en el bolsillo interior espalda.

100% poliéster, 50 g/m². Modelo a prueba de viento, impermeable y transpirable.

SPORT COLLECTION

6705 **SPORT** (PAG.154-155)

S · M · L · XL · XXL • 1/2 · 3/4 · 5/6 · 7/8 · 9/10 · 11/12

1  | 50 

Bermuda unisex con bolsillos laterales y cinturilla elástica con cordón ajustable. Etiqueta removible. 100% algodón, punto liso, 200 g/m². Color gris vigoré 58: 85% algodón / 15 % viscosa.

0453 **PLAYER** (PAG.156)

M · L · XL · XXL • 4 · 8 · 12 · 16

1  | 50 

Pantalón corto deportivo sin slip interior, con cinturilla elástica ajustable con cordón. Etiqueta removible. Tejido transpirable tipo piqué, de fácil lavado y secado. 100% poliéster, 140 g/m².

0484 **CALCIO** (PAG.157)

M · L · XL · XXL • 4 · 8 · 12 · 16

1  | 50 

Pantalón deportivo con slip interior y cinturilla elástica con cordón. Tejido transpirable de fácil lavado y secado. Etiqueta removible. Producto especial para sublimación. 100% poliéster, 140 g/m².

0443 **MILAN** (PAG.158)

S · M · L · XL · XXL • 4 · 8 · 12 · 16

1  | 50 

Bermuda paseo con slip interior, dos bolsillos laterales y cinturilla elástica con cordón ajustable. Tejido ligero y transpirable. Bolsillos con profundidad y reforzados con pespunte de seguridad. Etiqueta removible. Producto especial para sublimación. 100% microfibra, 110 g/m².

0356 **ANDY** (PAG.159)

S · M · L · XL · XXL

1  | 50 

Pantalón deportivo corto con bolsillos laterales. Cinturilla elástica con cordón ajustable. Tejido ligero y transpirable con interior frontal en malla de microfibra. Etiqueta removible. Producto especial para sublimación. 100% poliéster, 75D twill, 110 g/m².

0322 **NELLY** (PAG.160)

S · M · L · XL

1  | 100 

Pantalón corto con cinturilla elástica. Tratamiento Roly. Etiqueta removible. 100% algodón, punto liso, 210 g/m².

0321 **PATTY** (PAG.161)

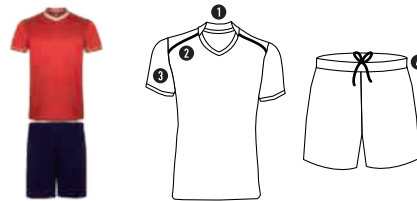
S · M · L · XL

1  | 50 

Falda pantalón con cinturilla elástica, tejido confortable y agradable al tacto. Tratamiento Roly. 95% algodón / 5% elastano, 220 g/m².

0457 **UNITED** (PAG.163)

M · L · XL · XXL • 4 · 8 · 12 · 16

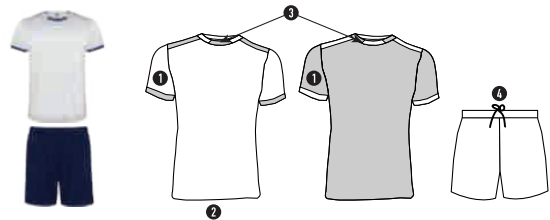
1  | 20 

Conjunto deportivo de camiseta y pantalón corto.

1. Camiseta con doble cuello de fantasía con acabado en pico con cubrecosturas reforzado en el interior.
2. Hombro con adorno de ribete en contraste.
3. Manga corta con apertura acabada en vivo y con ribete de adorno en contraste.
4. Pantalón corto con cinturilla elástica y cordón ajustable con pespunte de seguridad. 100% poliéster, 140 g/m². Conjunto sin calcetas. Etiqueta removible. Especial sublimación. Pack varias piezas. Duración en catálogo de 4 años.

0452 **RACING** (PAG.164)

M · L · XL · XXL • 4 · 8 · 12 · 16

1  | 20 

Conjunto deportivo unisex compuesto de 2 camisetas + 1 pantalón.

1. Manga corta con vivo ancho en contraste.
2. El color de la segunda camiseta se compone de manera contraria.
3. Cuello redondo con ribete bicolor y con cubrecosturas reforzado en su interior.
4. Pantalón con cinturilla elástica y cordón ajustable con pespunte de seguridad y dos bolsillos laterales con vivo ancho.

Conjunto sin calcetas. Especial sublimación. Pack varias piezas. Etiqueta removible. Duración en catálogo de 4 años. 100% poliéster, 140 g/m².

0433 **PREMIER** (PAG.165)

M · L · XL · XXL • 4 · 8 · 12 · 16

1  | 50 

Conjunto deportivo unisex combinado, con tejido técnico liso de fibra transpirable, muy agradable al tacto y de fácil secado.

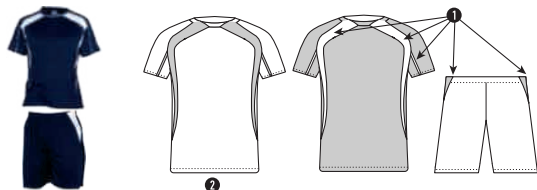
1. Camiseta con manga raglán.
 2. Pespuntes contrastados en camiseta y pantalón
- Conjunto sin calcetas. Especial sublimación. Pack varias piezas. Etiqueta removible. 100% poliéster, 140 g/m².

SPORT COLLECTION

0429 **SALAS** (PAG.166)

M · L · XL · XXL · 4 · 8 · 12 · 16

1  | 20 



Conjunto deportivo unisex compuesto de 2 camisetas + 1 pantalón.

1. Inserciones en contraste.
2. El color de la segunda camiseta se compone de manera contraria.

Conjunto sin calcetas. Duración en catálogo de 3 años. Producto especial para sublimación.

Tejido transpirable de fácil secado, ligero y confortable. Pack varias piezas. Etiqueta removible.

100% poliéster, 130 g/m².

1097 **SEUL** (PAG.167)

S · M · L · XL · XXL · 4 · 8 · 12 · 16

1  | 25 



Sudadera deportiva combinada, con alopado interior que facilita la absorción.

Detalle contrastado en manga ranglán.

1. Apertura con media cremallera invisible.
2. Doble cuello (el interior en malla).
3. Bajos y puños ribeteados.

Producto especial para sublimación. Etiqueta removible. 85% poliéster / 15% algodón, 200 g/m².

0414 **PETO** (PAG.168)

M · XL · 8 · 16

1  | 50 



Peto unisex. Tejido transpirable y fácil secado. Producto especial para sublimación. Etiqueta removible. 100% poliéster, 130 g/m².

0403 **SPIDER** (PAG.169)

M · L · XL · XXL · 8 · 12 · 16

1  | 25 



Camiseta de portero unisex.

1. Acolchado en mangas.

Tejido transpirable de fácil secado. Especial sublimación. 100% poliéster, 180 g/m².

0327 **ABDEL** (PAG.172)

1 (37/39) · 2 (40/42) · 3 (43/45)

1  | 100 

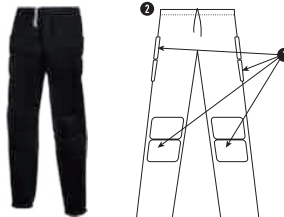


Calcetín transpirable y cómodo. Máxima calidad. 80% algodón / 15% spandex / 5% elastano. Talla 1 (37-39) · Talla 2 (40-42) · Talla 3 (43-45)

0487 **RIGEL** (PAG.170)

M · L · XL · XXL · 8 · 12 · 16

1  | 25 



Pantalón largo portero.

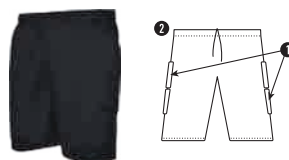
1. Inserciones acolchadas en laterales y rodilleras.
2. Cinturilla elástica con cordón ajustable.

100% poliéster, 270 g/m².

0486 **DENEB** (PAG.171)

M · L · XL · XXL · 8 · 12 · 16

1  | 25 



Pantalón corto portero.

1. Inserciones laterales acolchadas.
2. Cinturilla elástica con cordón ajustable.

100% poliéster, 270 g/m².

0491 **SOCCER** (PAG.173)

31/34 · 35/40 · 41/46

1  | 100 



Calcetas deportivas de alta duración, canalé con elasticidad progresiva adaptándose a diferentes medidas, zonas elásticas para una mejor sujeción. Caña: 100% poliéster. Pie: 80% poliéster / 17% algodón / 3% elastano. Tallas: Kid (31/34) · Junior (35/40) · Senior (41/46). Tejido transpirable.

7113 **HIKER** (PAG.174)

Talla única: 32 x 46 x 18 cm

1  | 20 



Mochila deportiva con bolsillo con diseño ergonómico y de fácil personalización.

1. Doble asa reforzada para hombros y asa especial de mano.
2. Solapa cubrecremallera en el bolsillo central principal.
3. Respaldo acolchado en los puntos de apoyo principales sobre la espalda.
4. Bolsillo con cremallera zapatillero forrado.
5. Dos bolsillos laterales con rejilla.
6. Un bolsillo exterior frontal, y uno interior pequeño con cremallera (para documentos).

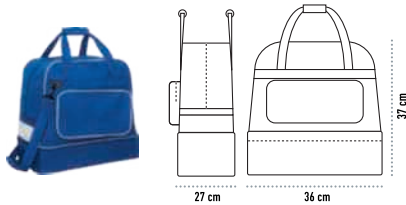
Tratamiento antihumedad. Diseño ergonómico y de fácil personalización.

100% poliéster, 600D.

SPORT COLLECTION

7111 **STRIKER** (PAG.175)

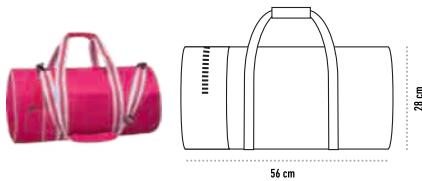
JUNIOR (36 x 37 x 27 cm) • SENIOR (44 x 45 x 27 cm)

1  | 10 

Bolsa deportiva doble asa para colgar, y bolsillo frontal con cremallera. Doble fondo reforzado y cremallera para zapatillero. Anti-humedad. Base con tacos. Fácil limpieza. Tamaño Junior. 100% poliéster, 600D.

7112 **TURBO** (PAG.176)

Talla única: 28 cm diámetro x 56 cm largo

1  | 20 

Bolsa de diseño cilíndrico, elaborada en poliéster con asas de nylon. Departamento lateral con cremallera. 100% poliéster 600D.

7114 **HAMELIN** (PAG.177)

Talla única

10  | 300 

Mochila multiusos de dimensiones 34x42 cm.

1. Cordetes de ajuste a la espalda.
2. Ojales metálicos.

Producto especial para sublimación. 100% poliéster 210 T, 65g/m².

0361 **BEST** (PAG.179)

8 · 10 · 3XS/2XS · XS/S · M/L · XL/XXL

1  | 50 

Camiseta térmica profesional con tejido técnico reforzado. Diseño anatómico extra confortable. Ligera y transpirable. 92% poliamida / 8% elastano, 200 g/m².

0458 **BETTER** (PAG.181)

XS/S · M/L · XL/XXL

1  | 50 

Prenda térmica máximo confort. Tejido técnico elástico de fácil lavado. Cinturilla de elástico reforzado. 92% poliamida / 8% elastano, 240 g/m².

0493 **ATHLETIC** (PAG.183)

S · M · L · XL · XXL

1  | 50 

Malla unisex, media pierna deportiva con banda reflectante en parte delantera y trasera. Cinturilla elástica con cordón interior ajustable y costuras exteriores a contraste. 92% poliéster / 8% elastano, 180 g/m².

1173 **NEW ASTUN** (PAG.184)

S · M · L · XL · XXL · 3/4 · 5/6 · 7/8 · 9/10 · 11/12

1  | 30 

Pantalón largo de corte recto con dos bolsillos laterales y cinturilla elástica con cordón ajustable. Tratamiento Roly. Etiqueta removible. 65% poliéster / 35% algodón, felpa perchada, 290 g/m². Color gris vigoré 58: 55% algodón / 40% poliéster / 5% viscosa

0405 **LEIRE** (PAG.185)

S · M · L · XL · XXL · 4 · 6 · 8 · 10 · 12

1  | 50 

Leggings. Malla larga con cinturilla elástica y costuras laterales. Diseño anatómico. Textura extra suave. Tratamiento Roly. Etiqueta removible. Tallas 4 · 6 · 8 · 10 · 12: 210 g/m². 92% algodón / 8% elastano, punto liso, 270 g/m². Color gris vigoré 58: 81% algodón / 13% viscosa / 6% elastano

1090 **BOX** (PAG.186)

S · M · L · XL · XXL

1  | 50 

Pantalón sport largo, confortable, de corte femenino ajustado y cintura elástica ancha. Tratamiento Roly. Etiqueta removible. 90% algodón / 10% elastano, punto liso, 280 g/m². Color gris vigoré 58: 81% algodón / 13% viscosa / 6% elastano

0317 **CARLA** (PAG.187)

S · M · L · XL · XXL · 4 · 6 · 8 · 10 · 12

1  | 50 

Malla deportiva mujer, media pierna con apertura y cintura elástica. Tratamiento Roly. Etiqueta removible. 94% algodón / 6% elastano, punto liso, 270 g/m². Talla para niñas: 210 g/m². Color gris vigoré 58: 94% algodón / 13% viscosa / 6% elastano.

0304 **MINERVA** (PAG.191)

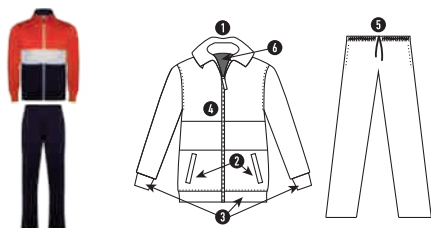
S · M · L · XL

1  | 15 

Chándal mujer combinado de chaqueta y pantalón. Cremalleras a contraste. Bajo con cinta elástica ajustable. Forro interior completo de rejilla. Pantalón con bolsillos laterales y vivo a contraste en costura lateral. Cinturilla elástica y cordón ajustable a contraste. Pack varias piezas. 100% poliéster, 100 g/m².

SPORT COLLECTION

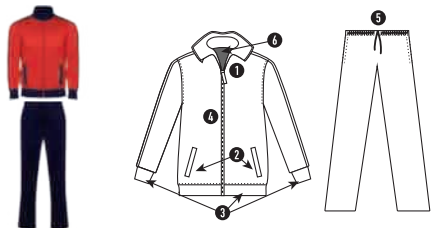
0339 **ATHENAS** (PAG.188)
S · M · L · XL · XXL • 4 · 6 · 8 · 10 · 12 · 14 · 16



Chándal combinado de chaqueta y pantalón.

1. Cuello alto.
 2. Bolsillos frontales con vivo.
 3. Puños y cintura en canalé 1x1.
 4. Cremallera central con cubrecosturas interior de adorno en contraste.
 5. Pantalón con cinturilla elástica y cordón ajustable con pespunte de seguridad y dos bolsillos laterales con vivo ancho.
 6. Tejido interior aterciopelado muy confortable. 100% poliéster, tejido acetato liso, 210 g/m².
- Pack varias piezas. Duración en catálogo de 4 años.
Especial sublimación. Etiqueta removible.

0338 **ESPARTA** (PAG.189)
S · M · L · XL · XXL • 4 · 6 · 8 · 10 · 12 · 14 · 16



Chándal combinado de chaqueta y pantalón.

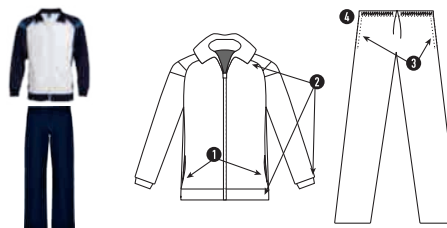
1. Cuello alto con protector de cremallera.
 2. Bolsillos frontales con vivo en contraste.
 3. Puños y cintura en contraste en canalé 1x1.
 4. Cremallera central con cubrecosturas interior de adorno.
 5. Pantalón con cinturilla elástica y cordón ajustable con pespunte de seguridad y dos bolsillos laterales con vivo ancho.
 6. Tejido interior aterciopelado muy confortable.
- 100% poliéster, tejido acetato liso, 210 g/m². Pack varias piezas.
Duración en catálogo de 4 años. Etiqueta removible. Especial sublimación.

0303 **DENVER** (PAG.190)
S · M · L · XL · XXL



Chándal hombre combinado de chaqueta y pantalón. Bolsillo en el pecho con ojal metálico para salida cable dispositivos móviles. Bolsillos con cremallera a contraste. Ceñidores con terminales en bajo elástico. Forro interior completo de rejilla. Pantalón con bolsillos laterales, cinturilla elástica y cordón ajustable a contraste. Cremallera en el bajo.
Pack varias piezas. 100% poliéster, acabado mate, 100 g/m².

0314 **ACROPOLIS** (PAG.192)
S · M · L · XL · XXL • 2 · 4 · 6 · 8 · 10 · 12 · 14 · 16



Chándal combinado de chaqueta y pantalón. Chaqueta con manga raglán, cremallera invertida efecto sellado. Cinturilla de goma y con cordón ajustable. Pantalón liso de corte recto

1. Dos bolsillos laterales chaqueta.
 2. Canalé en cuello, puños y cintura.
 3. Dos bolsillos laterales pantalón.
 4. Cinturilla con goma y cordón ajustable.
- Producto especial para sublimación. Pack varias piezas. Etiqueta removible.
Duración en catálogo de 3 años.
100% poliéster, tejido acetato liso, 250 g/m².

0315 **OLIMPO** (PAG.193)
S · M · L · XL · XXL • 4 · 6 · 8 · 10 · 12 · 14 · 16



Chándal combinado de chaqueta y pantalón. Chaqueta con manga recta, dos bolsillos laterales, cremallera invertida efecto sellado y canalé en cuello, puños y cintura. Pantalón liso de corte recto, dos bolsillos laterales, cinturilla con goma y cordón ajustable.

1. Dos bolsillos laterales chaqueta.
 2. Canalé en cuello, puños y cintura.
 3. Dos bolsillos laterales pantalón.
 4. Cinturilla con goma y cordón ajustable.
- Producto especial para sublimación. Pack varias piezas. Etiqueta removible.
Duración en catálogo de 3 años.
100% poliéster, tejido acetato liso, 250 g/m².

0318 **CORINTO** (PAG.194-195)
S · M · L · XL · XXL • 4 · 6 · 8 · 10 · 12 · 14 · 16



Pantalón liso de corte recto, con dos bolsillos laterales, cinturilla con goma y cordón ajustable. Complementario para modelos Acrópolis y Olimpo. Etiqueta removible. Duración en catálogo de 3 años.
100% poliéster, tejido acetato liso, 250 g/m²

WORKWEAR COLLECTION

5061 **SOFIA** (PAG.198)
S · M · L · XL · XXL

1  | 36 



Camisa de corte entallado con pinzas en delantero y espalda, bolsillo frontal izquierdo y tapeta cubre botones. Bajo con forma. Cuidado fácil. Dúo concept. 65% poliéster / 35% algodón popelín, 130 g/m².

5503 **AIFOS** (PAG.199)
M · L · XL · XXL · XXXL

1  | 36 



Camisa de manga corta y cuello clásico almidonado de 1 botón. Bolsillo frontal izquierdo, tapeta con 7 botones a tono y bajo con forma. Cuidado fácil. Dúo concept. 65% poliéster / 35% algodón popelín, 130 g/m².

5506 **MOSCU** (PAG.200)
S · M · L · XL · XXL

1  | 36 



Camisa de tejido stretch, manga larga y cuello entretelado. Puños con 2 botones y bajo con forma. Cuidado fácil. 97% algodón popelín / 3% spandex, 130 g/m².

5068 **OXFORD WOMAN** (PAG.201)
S · M · L · XL · XXL · XXXL

1  | 30 



Camisa de mujer con bolsillo en pecho izquierdo. Tapeta cubre botones. Cuello abotonado. Puño con dos pinzas. Espalda con canesú. Pinzas en pecho y con forma entallada. 70% algodón / 30% poliéster, tejido Oxford, 140 g/m². Etiqueta removible. Dúo concept.

5507 **OXFORD** (PAG.201)
S · M · L · XL · XXL · XXXL

1  | 30 



Camisa de hombre con bolsillo en pecho izquierdo. Tapeta con botones. Cuello esmoquin abotonado. Puño con dos pinzas. Espalda con canesú. 70% algodón / 30% poliéster, tejido Oxford, 140 g/m². Dúo concept. Etiqueta removible.

5504 **AIFOS L/S** (PAG.202)
M · L · XL · XXL · XXXL

1  | 36 



Camisa de manga larga, cuello clásico almidonado de 1 botón y bolsillo frontal izquierdo. Tapeta con 7 botones a tono. Bajo con forma. Cuidado fácil. Dúo concept. 65% poliéster / 35% algodón popelín, 130 g/m².

5161 **SOFIA L/S** (PAG.203)
S · M · L · XL · XXL

1  | 36 



Camisa de manga larga, corte entallado con pinzas en delantero y espalda, bolsillo frontal izquierdo y tapeta cubre botones. Puño con 2 botones. Bajo con forma. Cuidado fácil. Dúo concept. 65% poliéster / 35% algodón, popelín, 130 g/m².

9125 **BENOIT** (PAG.204)
Talla única

1  | 50 



Delantal largo de tirante con cierre plástico, con cordones laterales para lazada y bolsillo frontal. Etiqueta removible. 80% poliéster / 20% algodón, 220 g/m².

9122 **CHEF** (PAG.204)
Talla única

1  | 50 



Delantal dos bolsillos. Tirante cuello ajustable dos botones. Cinta ajustable en cintura. Medidas 92 cm x 111 cm (excluyendo el tirante del cuello). 80% poliéster / 20% algodón, 220 g/m²

9123 **CLASSIC** (PAG.205)
Talla única

1  | 50 



Delantal corto con bolsillo de tres compartimentos. Cinta en torno a la cintura. Etiqueta removible. Medidas: 71 cm x 43 cm. 80% poliéster / 20% algodón, 220 g/m².

9124 **MINI** (PAG.205)
Talla única

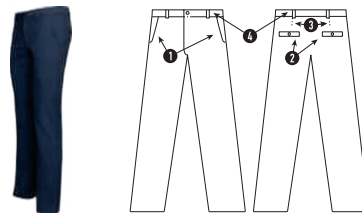
1  | 100 



Delantal pequeño con dos bolsillos. Cinta en torno a la cintura. Etiqueta removible. Medidas: 45 cm x 30 cm. 80% poliéster / 20% algodón, 220 g/m².

9106 **RITZ** (PAG.206)
38 · 40 · 42 · 44 · 46 · 48 · 50 · 52

1  | 20 



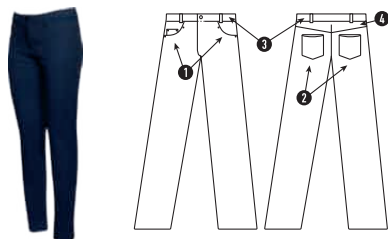
Pantalón largo de hombre, de tejido resistente y corte confortable, especial para hostelería y ámbito laboral.

1. Dos bolsillos laterales de corte oblicuo tipo "chino".
2. Dos bolsillos traseros de ojal con botón.
3. Pinzas traseras.
4. Trabillas para cinturón.

97% algodón / 3% elastano, 260 g/m².

WORKWEAR COLLECTION

9107 **HILTON** (PAG.206)
36 · 38 · 40 · 42 · 44 · 46 · 48

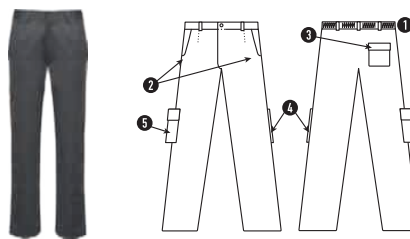


Pantalón largo de mujer, con tejido confortable y resistente.

1. Dos bolsillos delanteros. Sobre el derecho, además, un bolsillo monedero.
2. Dos bolsillos traseros.
3. Trabillas para el cinturón.
4. Detalle de canesú, emulando a los pantalones vaqueros.

97% algodón / 3% elastano, 260 g/m².

9200 **DAILY NEXT** (PAG.208)
38 · 40 · 42 · 44 · 46 · 48 · 50 · 52 · 54 · 56 · 58 · 60

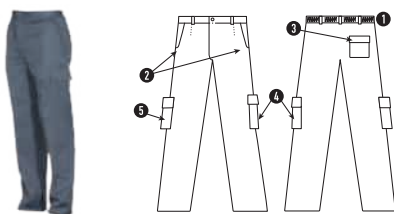


Pantalón laboral largo de tejido resistente.

1. Cintura ajustable elástica en parte trasera.
2. Dos bolsillos frontales.
3. Un bolsillo trasero con solapa y cierre velcro.
4. Un bolsillo lateral izquierdo estrecho y sin solapa.
5. Un bolsillo lateral derecho con solapa.

Dúo concept. 80% poliéster / 20% algodón, 210 g/m².

9100 **DAILY** (PAG.207)
38 · 40 · 42 · 44 · 46 · 48 · 50 · 52 · 54 · 56 · 58 · 60



Pantalón largo de tejido resistente.

1. Cintura ajustable elástica en parte trasera.
2. Dos bolsillos frontales.
3. Bolsillo funcional trasero con solapa y cierre velcro
4. Dos bolsillos funcionales laterales con solapa y cierre de velcro.
5. Asiento doble reforzado.
6. Doble tejido en rodilleras.

Dúo concept. 65% poliéster / 35% algodón viscosa, 235 g/m².

9108 **PROTECT** (PAG.209)
38 · 40 · 42 · 44 · 46 · 48 · 50 · 52 · 54 · 56 · 58 · 60

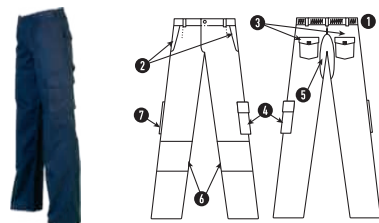


Pantalón recto sin pinzas, con cinturilla ajustable mediante gomas elásticas para mayor adaptación.

1. Dos bolsillos traseros y un bolsillo lateral con cierre de cremallera en el lado derecho.
2. Dos bolsillos laterales, izquierdo con tapeta y fuelle más un bolsillo interior y derecho con varios compartimentos.
3. Cintura con colgador para llaves. Bolsillos interiores para protección de las rodillas.
4. Trabillas en bolsillos traseros y laterales.

Gama alta. 65% poliéster / 35 % algodón, 245 g/m².

9118 **DAILY WOMAN** (PAG.207)
36 · 38 · 40 · 42 · 44 · 46 · 48

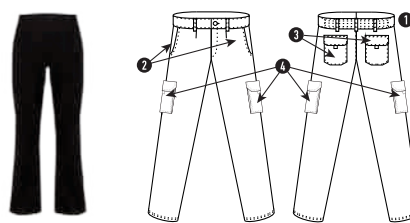


Pantalón largo de tejido resistente.

1. Cintura ajustable elástica en parte trasera.
2. Dos bolsillos frontales.
3. Dos bolsillos funcionales traseros con solapa y cierre velcro.
4. Un bolsillo funcional lateral con fuelle, solapa y cierre velcro.
5. Asiento doble reforzado.
6. Doble tejido en rodilleras.
7. Bolsillo lateral derecho estrecho y sin solapa.

Dúo concept. 65% poliéster / 35% algodón viscosa, 235 g/m².

9201 **GUARDIAN** (PAG.210)
38 · 40 · 42 · 44 · 46 · 48 · 50 · 52 · 54 · 56 · 58 · 60



Pantalón laboral largo de tejido cómodo y flexible.

1. Cintura ajustable elástica en parte trasera.
2. Dos bolsillos frontales.
3. Dos bolsillos funcionales traseros con solapa y cierre velcro.
4. Dos bolsillos funcionales laterales de fuelle con solapa y cierre velcro.

57% poliéster / 40% algodón / 3% spandex, sarga de 250 g/m².

WORKWEAR COLLECTION

9102 PINTOR (PAG.211)

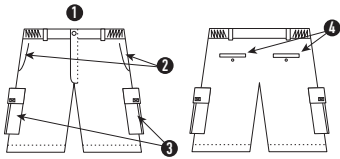
S · M · L · XL · XXL · XXXL



Pantalón largo de tejido resistente y cinturilla ajustable elástica en parte trasera. 2 bolsillos frontales. 1 bolsillo lateral con solapa y cierre velcro. 1 bolsillo funcional trasero. 65% poliéster / 35 % algodón, 200 g/m².

6715 AMAZONAS (PAG.212)

S · M · L · XL · XXL · XXXL



Bermuda muy cómoda para tiempo libre y laboral.

1. Cintura, elástico ajustable en laterales.
2. Dos bolsillos frontales.
3. Dos bolsillos laterales con tapeta, cierre velcro y fuelle central.
4. Dos bolsillos traseros de ojal con botón.

Etiqueta removible. 100% algodón, 200 g/m².

6725 ARMOUR (PAG.213)

S · M · L · XL · XXL · XXXL



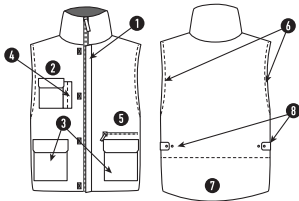
Bermuda muy cómoda para tiempo libre y laboral.

1. Cintura, elástico ajustable en laterales.
2. Dos bolsillos frontales.
3. Dos bolsillos laterales con tapeta, cierre velcro y fuelle central.
4. Dos bolsillos traseros de ojal con botón.

80% algodón 20% poliéster, sarga de 200 g/m².

5067 ALMANZOR (PAG.214)

S · M · L · XL · XXL · XXXL



Chaleco laboral multibolsillo con bolsillo interior con velcro.

1. Cremallera central con trabilla y velcro.
2. Un bolsillo exterior para móvil en lado derecho.
3. Dos bolsillos frontales con fuelle y aberturas laterales.
4. Dos depósitos para bolígrafos.
5. Bolsillo cremallera. 1 Bolsillo interior con velcro.
6. Cortavientos en bocamangas.
7. Bajo posterior con faldón.
8. Ajustador con cierre automático.

Exterior: 80% poliéster / 20% algodón, 200 g/m². Interior: 100% poliéster acolchado, 170 g/m².

Modelo a prueba de viento.

9302 POLARIS (PAG.215)

S · M · L · XL · XXL · XXXL

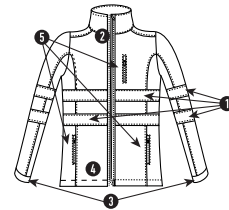


Polo técnico de alta visibilidad con tapeta a tres botones, dos cintas reflectantes en cuerpo y una en mangas. 100% poliéster, 140 g/m².

Especial sublimación. Alta visibilidad. Certificación CE según las normas: EN ISO 13688:2013 y UNE-EN ISO 20471:2013.

9303 ANTARES (PAG.216)

S · M · L · XL · XXL · XXXL



Soft shell bicolor de alta visibilidad.

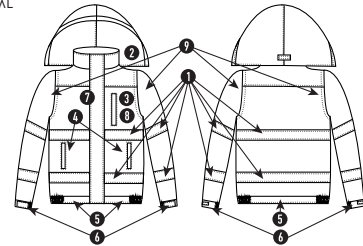
Certificación CE según las normas: EN ISO 13688:2013 y UNE-EN ISO 20471:2013.

1. Con cintas reflectantes en torso y manga.
2. Con cuello alto, cierre central con cremallera.
3. Puños ajustables con velcro.
4. Goma en el interior de la cintura con pulsador para ajustar.
5. Tres bolsillos exteriores y dos interiores.

92% poliéster / 8% elastano, 320 g/m². Modelo resistente al agua. Modelo a prueba de viento.

9304 EPSYLON (PAG.217)

S · M · L · XL · XXL · XXXL



Parka de alta visibilidad combinada en dos colores.

1. Con cintas reflectantes en el cuerpo y las mangas.
2. Capucha opcional con ribete flúor y ajustables por pulsador.
3. Bolsillo en la zona del pecho con cremallera.
4. Dos bolsillos frontales ligeramente inclinados de fácil acceso.
5. Bajo con zona elástica.
6. Puños ajustables por zona elástica y por cierres en velcro.
7. Tapeta central con cierre de velcro y cremallera central flúor con tirador.
8. Bolsillo interior en la zona del pecho y cremallera interior para facilitar los reprocesos.
9. Mangas desmontables.

Exterior: 100% waterproof poliéster, 220 g/m². Forro: 100% poliéster, 65 g/m². Guata: 110 g/m².



Modelo resistente al agua. Modelo a prueba de viento. Alta visibilidad.

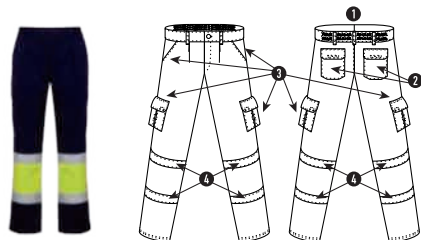
Certificación CE según las normas: EN ISO 13688:2013 y UNE-EN ISO 20471:2013.

WORKWEAR COLLECTION

9301 **SOAN** (PAG.218)

38 · 40 · 42 · 44 · 46 · 48 · 50 · 52 · 54 · 56 · 58 · 60

1  | 25 



Pantalón multibolsillos para alta visibilidad.



1. Cinturilla elástica en la parte trasera.
2. Dos bolsillos con tapeta en la parte trasera y con cierre de velcro.
3. Dos bolsillos en el frontal y dos bolsillos laterales con fuelle y tapeta con cierre de velcro.
4. Combinado en dos colores y con cintas reflectantes.

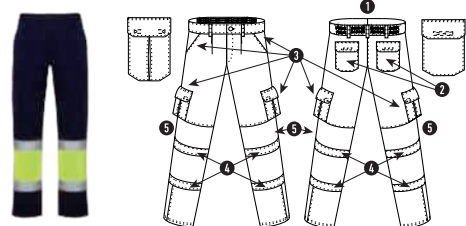
80% poliéster / 20% algodón, sarga, 250 g/m². Alta visibilidad.

Certificación CE según las normas: EN ISO 13688:2013 y UNE-EN ISO 20471:2013.

9300 **NAOS** (PAG.218)

38 · 40 · 42 · 44 · 46 · 48 · 50 · 52 · 54 · 56 · 58 · 60

1  | 25 



Pantalón multibolsillos para alta visibilidad.

1. Cinturilla elástica en la parte trasera.
2. Dos bolsillos con tapeta en la parte trasera y con cierre de velcro.
3. Dos bolsillos en el frontal y dos bolsillos laterales con fuelle y tapeta con cierre de velcro.
4. Combinado en dos colores y con cintas reflectantes.
5. Dos paneles laterales con rejilla para ventilación.

80 % poliéster / 20% algodón, sarga, 200 g/m².

Modelo transpirable. Alta visibilidad.

Certificación CE según las normas: EN ISO 13688:2013 y UNE-EN ISO 20471:2013.

5063 **SIRIO** (PAG.219)

XL

1  | 100 



Chaleco fluorescente, alta visibilidad. Bandas reflectantes.

Certificación CE según las normas:

EN ISO 13688:2013 y UNE-EN ISO 20471:2013. 100% poliéster.

ACCESSORIES COLLECTION

9002 **NORDIC** (PAG.226)

Talla única

10  | 100 



Cuello polar con ajuste de cordón elástico y pulsador. 100% poliéster micropolar, 210 g/m². Modelo a prueba de viento. Tratamiento antipilling.

9004 **NANUK** (PAG.226)

Talla única

25  | 500 



Braga multifuncional, de corte recto y diseño tubular. Producto especial para sublimación. 100% poliéster.

9003 **FESTERO** (PAG.227)

Talla única

100  | 1000 



Pieza de tejido fino de forma triangular usada como accesorio en la indumentaria tanto masculina como femenina.

Medidas: 100 x 50 cm (Alto x Ancho) · 100 x 70 x 70 cm (Perímetro).

100% poliéster.

7040 **KANSAS** (PAG.227)

Talla única

25  | 200 



Gorra de estilo actual y moderna, con la copa de tejido de rejilla transpirable, cierre solapado de material plástico, cinta interior antisudoral. Cubrecosturas interiores del mismo tono que la prenda. Panel central en tejido especial para sublimación, visera a cuatro costuras y botón de adorno antioxidable. 100% poliéster. Modelo transpirable. Etiqueta removible. Especial sublimación.

7008 **PANEL** (PAG.228)

Junior · Senior

25  | 200 



Gorra 6 paneles con sándwich en contraste. 6 agujeros de ventilación bordados en contraste. 6 líneas respunte en visera. Cinta interior antisudoral. Cierre velcro. 100% algodón. Etiqueta removible.

7000 **BASICA** (PAG.228)

Talla única

25  | 300 



Gorra 5 paneles. 2 agujeros de ventilación bordados. 4 líneas respunte en visera. Cinta interior antisudoral. Cierre velcro. Etiqueta removible. 80% poliéster / 20% algodón.

7036 **TECNICA** (PAG.229)

Talla única

25  | 300 



Gorra cómoda y ligera con rejilla transpirable. Cinta interior antisudoral. Cierre velcro. 100% poliéster, microfibras.

ÍNDICE ALFABÉTICO DE MODELOS

A

ABDEL 0327.....	172
ACROPOLIS 0314.....	192
ADELPHO 1174.....	33
AGNESE 6559.....	76
AIFOS 5503.....	199
AIFOS L/S 5504.....	202
AKITA 6534.....	65
ALMANZOR 5067.....	214
ALONZA 7140.....	28
AMANDUS 1102.....	32
AMAZONAS 6715.....	212
ANNAPURNA 1104.....	99
ANDRE 0350.....	144
ANDY 0356.....	159
ANGELO 5088.....	50 & 132
ANTARES 9303.....	216
ANTARTIDA 6432.....	122
ANTARTIDA WOMAN 6433.....	123
AQUA 6716.....	40
ARMAND 6427.....	101
ARMOUR 6725.....	213
ATHENAS 0339.....	188
ATHLETIC 0493.....	183
ATOMIC 150 6424.....	60
AUSTRAL 6632.....	85

B

BABOR 6717.....	43
BABY 6564.....	59
BALI 6597.....	75
BASICA 7000.....	228
BEAGLE 6554.....	61
BELICE 6532.....	79
BELLAGIO 1099.....	120
BENOIT 9125.....	204
BETTER 0458.....	181
BEST 0361.....	179
BONA 1015.....	98
BONDI 6721.....	43
BORNEO 6620.....	92
BOX 1090.....	186
BRACO 6550.....	63
BRENDA 6535.....	82
BRUNA 7133.....	22

C

CALCIO 0484.....	157
CAMIMERA 0450.....	139
CAPUCHA 1087.....	107
CARINA 6552.....	83

CARLA 0317.....	187
CARLO 1065.....	36
CAROLINA 6517.....	81
CARPE 5009.....	104
CARPE CHILD 5008.....	105
CARSON 1029.....	35
CAWLEY 6557.....	71
CELLA 7141.....	26
CENTAURO 6605.....	91
CHEF 9122.....	204
CLASICA 1070.....	106
CLASSIC 9123.....	205
COLLIE 7136.....	66
CORINTO 0318.....	194 & 195
CYRANO 6553.....	72

D

DAFNE 6561.....	29
DAILY 9100.....	207
DAILY WOMAN 9118.....	207
DAILY NEXT 9200.....	208
DENEBO 0486.....	171
DENVER 0303.....	190
DOGGO PREMIUM 6502.....	62

E

ELBRUS 1103.....	111
ESTRELLA L/S 6635.....	103
ESTRELLA WOMAN L/S 6636.....	102
ESCOCIA 5074.....	133
ESPARTA 0338.....	189
EUROPA 5077.....	130
EUROPA WOMAN 5078.....	131
EPSYLON 9304.....	217
EXTREME 1217.....	96
EXTREME WOMAN 1218.....	96

F

FESTERO 9003.....	227
FUJI 1105.....	109

G

GRAHAM 5087.....	125
GROENLANDIA 5081.....	127
GROENLANDIA WOMAN 5082.....	126
GUADALUPE 6647.....	77
GUARDIAN 9201.....	210

- H**
HAMELIN 7114 177
HIKER 7113 51 & 174
HILTON 9107 55 & 206
HIMALAYA 1095 115
HIMALAYA WOMAN 1096 114
HONEY 7200 58
HUNTER 1170 23
- I**
IMPERIUM 6641 88
INDIANAPOLIS 6650 138
INTERLAGOS 0563 145
- J**
JAMAICA 6627 74
- K**
KANSAS 7040 227
KENTUCKY 5089 153
- L**
LAURUS 6558 69
LAURUS WOMAN 6645 69
LEIRE 0405 185
LEOLA 7143 26
LUCIANE 1195 48 & 117
LUCIANE WOMAN 1196 49 & 116
LUNETTA 1027 113
- M**
MALONE 1031 47
MALONE WOMAN 1032 47
MARA 7142 27
MARLO 1033 46
MARTINICA 6626 78
MILAN 0443 158
MINERVA 0304 191
MINI 9124 205
MOLANO 1034 46
MONTANA 5083 128
MONTANA WOMAN 5084 129
MONTBLANC 6421 110
MONTECARLO 0425 141
MONTECARLO L/S 0415 152
MONTECARLO WOMAN 0423 140
MONTMELO 0421 151
MONTREAL 6629 90
- MONZHA 0404 148 & 149
MOOREA 6718 42
MOSCU 5506 200
- N**
NADIA 0351 147
NANUK 9004 226
NAOS 9300 218
NATION 6640 93
NELLY 0322 160
NEVADA 1199 124
NEW ASTUN 1173 184
NORAY 6719 42
NORDIC 9002 226
- O**
OLIMPO 0315 193
ONAWA 7135 20 & 21
ORLY 7100 41
OXFORD 5507 201
OXFORD WOMAN 5068 201
- P**
PANEL 7008 228
PATTY 0321 161
PEGASO 6603 89
PEGASO CHILD 6610 89
PELVOUX 1197 100
PETO 0414 168
PETROS 1066 112
PINTOR 9102 211
PIRINEO 1089 119
PIRINEO WOMAN 1091 118
PLAYER 0453 156
POINTER 1204 97
POINTER CHILD 1205 97
POLARIS 9302 215
PREMIER 0433 165
PROTECT 9108 209
- R**
RACING 0452 164
RHYS 1030 34
RIGEL 0487 170
RINGO 9005 54
RITZ 9106 55 & 206
RUDOLPH 6435 121
- S**
SALAS 0429 166
SAMOYEDO 6503 67
SEPANG 0416 143
SEUL 1097 167
SHANGHAI 6595 137
SHANGHAI WOMAN 6648 136
SHURA 0349 146
SILVERSTONE 6639 150
SIRIO 5063 219
SOAN 9301 218
SOCCER 0491 173
SOFIA 5061 198
SOFIA L/S 5161 203
SPIDER 0403 169
SPIRO 0449 37
SPORT 6705 154 & 155
STAR 6638 86
STAR WOMAN 6634 87
STRIKER 7111 175
SUBLIMA 7129 16
SUBLIMA WOMAN 7130 17
SUBLIMA STROKE 7131 19
SUBLIMA TITANIC 7132 18
- T**
TECKEL 6523 64
TECNICA 7036 229
TEXAS 6545 70
TOKYO 0424 142
TURBO 7112 176
- U**
UNITED 0457 163
URBAN 1067 108
URBAN WOMAN 1068 108
- V**
VEGAS 6549 68
VICTORIA 6646 80
VITA 7134 27
- Y**
YOONA 6720 41

ÍNDICE POR REFERENCIAS

0303 DENVER.....	190
0304 MINERVA.....	191
0314 ACROPOLIS.....	192
0315 OLIMPO.....	193
0317 CARLA.....	187
0318 CORINTO.....	194 & 195
0321 PATTY.....	161
0322 NELLY.....	160
0327 ABDEL.....	172
0338 ESPARTA.....	189
0339 ATHENAS.....	188
0349 SHURA.....	146
0350 ANDRE.....	144
0351 NADIA.....	147
0356 ANDY.....	159
0361 BEST.....	179
0403 SPIDER.....	169
0404 MONZHA.....	148 & 149
0405 LEIRE.....	185
0414 PETO.....	168
0415 MONTECARLO L/S.....	152
0416 SEPANG.....	143
0421 MONTMELO.....	151
0423 MONTECARLO WOMAN.....	140
0424 TOKYO.....	142
0425 MONTECARLO.....	141
0429 SALAS.....	166
0433 PREMIER.....	165
0443 MILAN.....	158
0449 SPIRO.....	37
0450 CAMIMERA.....	139
0452 RACING.....	164
0453 PLAYER.....	156
0457 UNITED.....	163
0458 BETTER.....	181
0484 CALCIO.....	157
0486 DENEK.....	171
0487 RIGEL.....	170
0491 SOCCER.....	173
0493 ATHLETIC.....	183
0563 INTERLAGOS.....	145
1015 BONA.....	98
1027 LUNETTA.....	113
1029 CARSON.....	35
1030 RHYS.....	34
1031 MALONE.....	47
1032 MALONE WOMAN.....	47
1033 MARLO.....	46
1034 MOLANO.....	46
1065 CARLO.....	36
1066 PETROS.....	112
1067 URBAN.....	108
1068 URBAN WOMAN.....	108
1070 CLASICA.....	106
1087 CAPUCHA.....	107
1089 PIRINEO.....	119
1090 BOX.....	186
1091 PIRINEO WOMAN.....	118
1095 HIMALAYA.....	115
1096 HIMALAYA WOMAN.....	114
1097 SEUL.....	167
1099 BELLAGIO.....	120
1102 AMANDUS.....	32
1103 ELBRUS.....	111
1104 ANNAPURNA.....	99
1105 FUJI.....	109
1170 HUNTER.....	23
1173 NEW ASTUN.....	184
1174 ADELPHO.....	33
1195 LUCIANE.....	48 & 117
1196 LUCIANE WOMAN.....	49 & 116
1197 PELVOUX.....	100
1199 NEVADA.....	124
1204 POINTER.....	97
1205 POINTER CHILD.....	97
1217 EXTREME.....	96
1218 EXTREME WOMAN.....	96
5008 CARPE CHILD.....	105
5009 CARPE.....	104
5061 SOFIA.....	198
5063 SIRIO.....	219
5067 ALMANZOR.....	214
5068 OXFORD WOMAN.....	201
5074 ESCOCIA.....	133
5077 EUROPA.....	130
5078 EUROPA WOMAN.....	131
5081 GROENLANDIA.....	127
5082 GROENLANDIA WOMAN.....	126
5083 MONTANA.....	128
5084 MONTANA WOMAN.....	129
5087 GRAHAM.....	125
5088 ANGELO.....	50 & 132
5089 KENTUCKY.....	153
5161 SOFIA L/S.....	203
5503 AIFOS.....	199
5504 AIFOS L/S.....	202
5506 MOSCU.....	200
5507 OXFORD.....	201
6421 MONTBLANC.....	110
6424 ATOMIC 150.....	60
6427 ARMAND.....	101
6432 ANTARTIDA.....	122
6433 ANTARTIDA WOMAN.....	123
6435 RUDOLPH.....	121

6502 DOGO PREMIUM	62
6503 SAMOYEDO.....	67
6517 CAROLINA	81
6523 TECKEL.....	64
6532 BELICE.....	79
6534 AKITA.....	65
6535 BREND A.....	82
6545 TEXAS.....	70
6549 VEGAS	68
6550 BRACO	63
6552 CARINA.....	83
6553 CYRANO.....	72
6554 BEAGLE.....	61
6557 CAWLEY.....	71
6558 LAURUS.....	69
6559 AGNESE.....	76
6561 DAFNE	29
6564 BABY.....	59
6595 SHANGHAI.....	137
6597 BALI.....	75
6603 PEGASO.....	89
6605 CENTAURO	91
6610 PEGASO CHILD.....	89
6620 BORNEO	92
6626 MARTINICA.....	78
6627 JAMAICA.....	74
6629 MONTREAL.....	90
6632 AUSTRAL.....	85
6634 STAR WOMAN	87
6635 ESTRELLA L/S.....	103
6636 ESTRELLA WOMAN L/S	102
6638 STAR.....	86
6639 SILVERSTONE.....	150
6640 NATION.....	93
6641 IMPERIUM.....	88
6645 LAURUS WOMAN	69
6646 VICTORIA.....	80
6647 GUADALUPE.....	77
6648 SHANGHAI WOMAN	136
6650 INDIANAPOLIS	138
6705 SPORT	154 & 155
6715 AMAZONAS	212
6716 AQUA	40
6717 BABOR.....	43
6718 MOOREA.....	42
6719 NORAY	42
6720 YOONA.....	41
6721 BONDI.....	43
6725 ARMOUR.....	213
7000 BASICA	228
7008 PANEL.....	228
7036 TECNICA.....	229
7040 KANSAS.....	227
7100 ORLY.....	41
7111 STRIKER.....	175
7112 TURBO.....	176
7113 HIKER.....	51 & 174
7114 HAMELIN.....	177
7129 SUBLIMA.....	16
7130 SUBLIMA WOMAN	17
7131 SUBLIMA STROKE.....	19
7132 SUBLIMA TITANIC.....	18
7133 BRUNA.....	22
7134 VITA.....	27
7135 ONAWA.....	20 & 21
7136 COLLIE.....	66
7140 ALONZA.....	28
7141 CELLA.....	26
7142 MARA.....	27
7143 LEOLA.....	26
7200 HONEY.....	58
9002 NORDIC	226
9003 FESTERO	227
9004 NANUK.....	226
9005 RINGO.....	54
9100 DAILY	207
9102 PINTOR.....	211
9106 RITZ.....	55 & 206
9107 HILTON	55 & 206
9108 PROTECT	209
9118 DAILY WOMAN	207
9122 CHEF.....	204
9123 CLASSIC	205
9124 MINI.....	205
9125 BENOIT.....	204
9200 DAILY NEXT.....	208
9201 GUARDIAN.....	210
9300 NAOS	218
9301 SOAN	218
9302 POLARIS	215
9303 ANTARES.....	216
9304 EPSYLON	217

CARTA DE COLOR

Los colores recogidos en este catálogo reproducen de forma aproximada y lo más fiel posible los colores de nuestros productos, con las limitaciones propias de la impresión en papel de colores de productos textiles. Además, debido al trabajo continuo en mejora de los productos y renovaciones de stock de los mismos, pueden sufrir cambios o modificaciones que no estén reflejados en este documento. No se aceptarán reclamaciones basadas en los colores que se muestran en este catálogo. ROLY se reserva el derecho a cambiar sin previo aviso los colores de los productos respecto de los indicados en el presente catálogo.

			
01 Blanco	229 Angora	36 Amarillo Cáñamo	48 Rosa Claro
			
011 Blanco Perla	07 Arena	03 Amarillo	72 Frambuesa
			
108 Gris Perla	85 Camel	31 Naranja	78 Rosetón
			
58 Gris Vigoré	21 Piedra	60 Rojo	40 Fuscía
			
23 Plomo	219 Arena Oscura	64 Borgoña	122 Malva Oscuro
			
231 Ébano	67 Nogal	57 Granate	230 Orquídea
			
46 Plomo oscuro	87 Chocolate		63 Morado
			
02 Negro			71 Púrpura
			
			50 Berenjena



10 Celeste



217 Verde Jungla



118 Lima Limón



222 Verde Flúor



233 Camuflaje Gris



12 Turquesa



124 Verde Senda



69 Verde Mantis



221 Amarillo Flúor



232 Camuflaje Bosque



43 Azul Profundo



56 Verde Botella



28 Pistacho



223 Naranja Flúor



100 Azul Océano



20 Verde Kelly



225 Lima



228 Rosa Flúor



05 Royal



216 Verde Tropical



114 Verde Oasis



99 Azul Eléctrico



13 Verde Kaki



24 Verde Irish



65 Azulina



15 Verde Militar



83 Verde Grass



86 Azul Dénim



04 Verde



103 Azul Clásico



226 Verde Helecho



55 Azul Marino



26 Verde Manzana





RROLY[®]

www.roly.eu